



# 1510

## Protector

Case für den Flugzeugtransport

Schütze, was dir am wichtigsten ist - mit Stil, wohin dich dein Abenteuer auch führt

Der Peli 1510 Koffer ist aus gutem Grund eines unserer meistverkauften Modelle. Fotografen, Abenteurer, Einsatzkräfte und Profis auf der ganzen Welt vertrauen ihm seit über 45 Jahren als zuverlässige Lösung für den Schutz hochwertiger Ausrüstung. Ob Kameras, empfindliche Technik oder unverzichtbare Werkzeuge - auf den 1510 kannst du dich jederzeit verlassen.

Für maximale Zuverlässigkeit in jeder Situation entwickelt, schützt er dein Equipment vor Wasser, Staub und Stößen, damit du dich auf das konzentrieren kannst, was wirklich zählt. Seine militärtaugliche Robustheit gibt dir Sicherheit - egal, wohin dich Arbeit oder Abenteuer führen. Schutz muss nicht langweilig sein. Mit markanten Farboptionen wie Pink, Gelb, Schwarz und mehr spiegelt dein Koffer deinen persönlichen Stil wider und bleibt unterwegs leicht erkennbar.

Der Peli 1510 ist für das Leben unterwegs gemacht und ideal für Flugreisen sowie den täglichen Transport. Verstärkte Vorhängeschloss-Ösen aus Edelstahl, leichtgängige Rollen und ein ausziehbarer Trolleygriff sorgen für komfortables und sicheres Handling - ob am Flughafen, auf der Baustelle oder in abgelegenen Regionen.

Warum du dich für dieses Modell entscheidest: Es fühlt sich an wie kompromisslose Zuverlässigkeit.

- Klassische, extrem robuste Protector-Konstruktion - eine Legende in Sachen Langlebigkeit
- Tieferer Innenraum für mehr Platz bei sperriger oder dichter Ausrüstung
- Weltweit von Profis geschätzt - der Industriestandard für ernsthaften Schutz
- Traditionelle Double-Throw-Verschlüsse: griffig, sicher und unverkennbar stabil
- Optimales Handgepäck-Format nach Airline-Vorgaben bei gleichzeitig großzügigem Innenraum

Wähle den 1510, wenn deine Ausrüstung mehr ist als nur Gepäck - und du absolutes Vertrauen in ihren Schutz verlangst. Er vermittelt bei jedem Stoß, Fall oder Erschütterung das sichere Gefühl: Hier geht nichts kaputt. Dieser Koffer bewahrt deine Ausrüstung nicht nur auf - er ehrt sie. Bitte überprüfe vor der Reise die Handgepäck-Bestimmungen deiner Fluggesellschaft. Die Richtlinien können je nach Airline und Route variieren.\*

- Wasserdichte, druckfeste und staubdichte Konstruktion für kompromisslosen Schutz in jeder Umgebung
- Kabinentaugliches Design, bei vielen Fluggesellschaften als Handgepäck zugelassen (abhängig von den jeweiligen Airline-Richtlinien)\*
- O-Ring-Dichtung für zuverlässige Abdichtung
- Individuell anpassbarer Innenraum mit Schaumstoff, gepolsterten Trennwänden oder TrekPak-Trennsystem
- Präzise Schaumstoffanpassung für eine perfekte Passform rund um dein Equipment
- Personalisierung des Koffers mit Vinyls für Namen, Logos oder individuelle Grafiken
- Markante Farboptionen wie Pink, Gelb, Schwarz, Orange und weitere
- Automatisches Druckausgleichsventil - gleicht den Innendruck aus und hält Wasser zuverlässig fern
- Peli™ Begrenzte lebenslange Garantie\*\*



## KONFIGURATIONEN

---



**1510**  
Standard

**1514**  
With Padded Dividers

**1510NF**  
No Foam

**1510TP**  
With TrekPak Divider System

**1510WF**  
With Foam

**1510TPF**  
TrekPak / Foam Hybrid

**1510TPL**  
TrekPak Divider System with Mesh Lid Organizer

**1510PDL**  
Padded Dividers with Mesh Lid Organizer

## GRÖSSE

<b>INNERE</b>	19.75 x 11.00" x 7.60 (50.2 x 27.9 x 19.3 cm)
<b>AUSSEN</b>	22.00 x 13.81" x 9.00 (55.9 x 35.1 x 22.9 cm)
<b>Deckeltiefe</b>	1.79" (4.5 cm)
<b>Bodentiefe</b>	5.79" (14.7 cm)
<b>Gesamttiefe</b>	7.58" (19.3 cm)
<b>Innenvolumen</b>	0.96 ft <sup>3</sup> (0.027 m <sup>3</sup> )
<b>Padlock Hole Diameter</b>	0.31" (0.8 cm)

## MATERIALEN

<b>Gehäuse</b>	Polypropylene
<b>Verschluss</b>	ABS
<b>O-Ring Dichtung</b>	Polymer
<b>Stifte</b>	Stainless Steel
<b>Schaumstoff</b>	1.3 lb Polyurethane
<b>Ausgleichsschraube</b>	ABS
<b>Ausgleichsventil</b>	3 Micron Hydrophobic Non-Woven

## FARBEN

 Black	 Desert Tan	 Orange	 Yellow
 Pink			

## GEWICHT

<b>Gewicht mit Schaumstoff</b>	13.60 lbs (6.17 kg)
<b>Gewicht ohne Schaumstoff</b>	11.99 lbs (5.44 kg)
<b>Schwimmfähigkeit</b>	64.15 lbs (29.1 kg)
<b>Weight With TrekPak / Foam Hybrid</b>	14.94 lbs (6.78 kg)
<b>Master Pack Weight</b>	32.43 lbs (14.71 kg)

## TEMPERATUR

<b>min. Temperatur</b>	-40°F (-40 °C)
<b>max. Temperatur</b>	190°F (87.8 °C)

## ZERTIFIZIERUNGEN

**IP67**  
**Def Stan 81-41**

## ANDERE

<b>Laufrollen</b>	2
<b>Ausziehbarer Griff</b>	ja

<b>Master Pack</b>	2
<b>Namensschild</b>	ja
<b>Reduzierter Bereich</b>	ja
<b>Militär</b>	ja

## ZUBEHÖR

---



**1511**  
4 St. Ersatz-  
Schaumstoffeinsätze



**1513**  
Ersatz-O-Ring



**1515**  
Einteilungssystem



**1519**  
Deckeleinteiler



**1510EUTP**  
TrekPak Koffer Teiler Kit



**1510TPKIT**  
TrekPak Koffer Teiler Kit



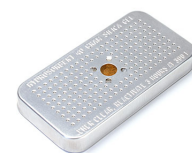
**1510TPDIV**  
Extra TrekPak Dividers



**1507QM**  
Schnellbefestigungen - 4  
Stück



**1506TSA**  
TSA-Verschluss



**1500D**  
Trockenmittel Silikagel



**1510MP**  
EZ-Click™ MOLLE Panel



**RucPac-Pro-1**  
RucPac Pro Hardcase  
Rucksack-Konvertierung



**RucPac-normal**  
RucPac Standard Hardcase  
Rucksack-Konvertierung

---

### Peli

c/ Provença, 388, Planta 7 • Barcelona, Spain 08025 • Phone: +34 934 674 999  
[info@peli.com](mailto:info@peli.com) • [www.peli.com](http://www.peli.com)

Document created on 04-28-26