



1690

Protector

Transportkoffer

Empfindliche Ausrüstung erfordert Schutz und seit 1976 lautet die Antwort hierauf Peli™ Protector Case. Die Schutzkoffer sind robust und trotzen den härtesten Umgebungen unseres Planeten. Ob eisige Temperaturen in der Arktis oder tropische Hitze - Unsere Peli Cases haben bislang alles überwunden.

Die in den USA hergestellten Koffer verfügen über ein automatisches Entlüftungsventil, das den Luftdruck ausgleicht, einen wasserdichten Deckel mit Silikon-O-Ring, überzogene Gummigriffe und Beschläge aus Edelstahl.

- **4 robuste Polyurethanrollen mit Edelstahllagern**
- **Große, einklappbare Griffe ermöglichen Tragen durch 2 Personen**
- **Wasserdicht, bruchsicher und staubdicht**
- 3 Lagen Pick N Pluck mit Noppenschäumstoff im Kofferdeckel
- Automatisches Druckausgleichsventil - reguliert den Druck im Innenbereich, verhindert das Eindringen von Wasser
- Einfach zu öffnende zweistufige Verschlüsse
- O-Ring Dichtung
- Offenzelliger Kern mit widerstandsfähiger Wandkonstruktion - robust, leichtgewichtig
- Ausziehgriff
- Edelstahlriegelprotektoren



KONFIGURATIONEN



1690
Standard



1694
With Padded Dividers



1690NF
No Foam



1690WF
With Foam

GRÖSSE

INNERE	30.13 x 25.13" x 15.36 (76.5 x 63.8 x 39 cm)
AUSSEN	33.43 x 28.40" x 17.65 (84.9 x 72.1 x 44.8 cm)
Deckeltiefe	2.86" (7.3 cm)
Bodentiefe	12.14" (30.8 cm)
Gesamttiefe	15" (38.1 cm)
Innenvolumen	6.73 ft ³ (0.191 m ³)
Padlock Hole Diameter	0.31" (0.8 cm)

MATERIALIEN

Gehäuse	Polypropylene
Verschluss	ABS
O-Ring Dichtung	Polymer
Stifte	Stainless Steel

Schaumstoff	1.3 lb Polyurethane
Ausgleichsschraube	ABS
Ausgleichsventil	3 Micron Hydrophobic Non-Woven

FARBEN

 Black	 Desert Tan	 OD Green
---	--	--

GEWICHT

Gewicht mit Schaumstoff	43.00 lbs (19.5 kg)
Gewicht ohne Schaumstoff	34.00 lbs (15.42 kg)
Schwimmfähigkeit	433.00 lbs (196.41 kg)
Master Pack Weight	52.27 lbs (23.71 kg)

TEMPERATUR

min. Temperatur	-40°F (-40 °C)
max. Temperatur	190°F (87.8 °C)

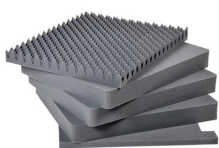
ZERTIFIZIERUNGEN

IP67
Def Stan 81-41

ANDERE

Laufrollen	4
Ausziehbarer Griff	ja
Master Pack	1
Namensschild	ja
Reduzierter Bereich	ja

ZUBEHÖR



1691
5 St. Ersatz-
Schaumstoffeinsätze



1693
Ersatz-O-Ring



1695
Einteilungssystem



1699
Deckeleinteiler



1507QM
Schnellbefestigungen - 4
Stück



1506TSA
TSA-Verschluss



1500D
Trockenmittel Silikagel

Peli

c/ Provença, 388, Planta 7 • Barcelona, Spain 08025 • Phone: +34 934 674 999
info@peli.com • www.peli.com

Document created on 04-22-26