



1460 Protector

Empfindliche Ausrüstung erfordert Schutz und seit 1976 lautet die Antwort hierauf Peli™ Protector Case. Die Schutzkoffer sind robust und trotzen den härtesten Umgebungen unseres Planeten. Ob eisige Temperaturen in der Arktis oder tropische Hitze - Unsere Peli Cases haben bislang alles überwunden.

Die in den USA hergestellten Koffer verfügen über ein automatisches Entlüftungsventil, das den Luftdruck ausgleicht, einen wasserdichten Deckel mit Silikon-O-Ring, überzogene Gummigriffe und Beschläge aus Edelstahl.

- Auch mit Einteiler und Abtrennungen erhältlich
- **Oberer Deckel mit 180° Öffnungswinkel für Anti-Roll Stabilität bei geöffnetem Zustand**
- **Wasserdicht, bruchsicher und staubdicht**
- Automatisches Druckausgleichsventil - reguliert den Druck im Innenbereich, verhindert das Eindringen von Wasser
- Komfortable gummibeschichtete Griffe
- Einfach zu öffnende zweistufige Verschlüsse
- O-Ring Dichtung
- Offenzelliger Kern mit widerstandsfähiger Wandkonstruktion - robust, leichtgewichtig
- Beschläge und Vorhängeschlossschutz aus Edelstahl
- Beschränkte lebenslange Garantie von Peli**
- *Die lebenslange Garantie gilt nicht, wo dies gesetzlich unzulässig ist



KONFIGURATIONEN



1460
Standard



1460AALG
With Custom Foam for 9430 / 9435



1460NF
No Foam



1460WF
With Foam

GRÖSSE

INNERE	18.54 x 9.92" x 10.92 (47.1 x 25.2 x 27.7 cm)
AUSSEN	20.85 x 12.73" x 12.75 (53 x 32.3 x 32.4 cm)
Deckeltiefe	4.91" (12.5 cm)
Bodentiefe	6.01" (15.3 cm)
Gesamttiefe	10.92" (27.7 cm)
Innenvolumen	1.16 ft ³ (0.033 m ³)
Padlock Hole Diameter	0.31" (0.8 cm)

MATERIALEN

Gehäuse	Polypropylene
Verschluss	EXL
O-Ring Dichtung	Polymer

Stifte	Stainless Steel
Schaumstoff	Polyurethane
Ausgleichsschraube	ABS
Ausgleichsventil	3 Micron Hydrophobic Non-Woven

FARBEN

■ Black

GEWICHT

Gewicht mit Schaumstoff	12.48 lbs (5.66 kg)
Gewicht ohne Schaumstoff	8.75 lbs (3.97 kg)
Schwimmfähigkeit	82.00 lbs (37.19 kg)

TEMPERATUR

min. Temperatur	-40°F (-40 °C)
max. Temperatur	190°F (87.8 °C)

ZERTIFIZIERUNGEN

IP67

ANDERE

Militär ja

ZUBEHÖR



1461
6 St. Ersatz-
Schaumstoffeinsätze



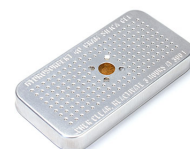
1463
Ersatz-O-Ring



1507QM
Schnellbefestigungen - 4
Stück



1506TSA
TSA-Verschluss



1500D
Trockenmittel Silikagel

Peli

c/ Provença, 388, Planta 7 • Barcelona, Spain 08025 • Phone: +34 934 674 999
info@peli.com • www.peli.com

Document created on 04-24-26