



1670 Protector

Empfindliche Ausrüstung erfordert Schutz und seit 1976 lautet die Antwort hierauf Peli™ Protector Case. Die Schutzkoffer sind robust und trotzen den härtesten Umgebungen unseres Planeten. Ob eisige Temperaturen in der Arktis oder tropische Hitze - Unsere Peli Cases haben bislang alles überwunden.

Die in den USA hergestellten Koffer verfügen über ein automatisches Entlüftungsventil, das den Luftdruck ausgleicht, einen wasserdichten Deckel mit Silikon-O-Ring, überzogene Gummigriffe und Beschläge aus Edelstahl.

- **4 robuste Polyurethanrollen mit Edelstahllagern**
- **Wasserdicht, bruchsicher und staubdicht**
- 2 Lagen Pick N Pluck mit Noppenschaumstoff im Kofferdeckel
- Automatisches Druckausgleichsventil - reguliert den Druck im Innenbereich, verhindert das Eindringen von Wasser
- Einfach zu öffnende zweistufige Verschlüsse
- O-Ring Dichtung
- Offenzelliger Kern mit widerstandsfähiger Wandkonstruktion - robust, leichtgewichtig
- Ausziehgriff
- Beschläge und Vorhängeschlossschutz aus Edelstahl
- Two oversized fold down handles for extra grip
- Beschränkte lebenslange Garantie von Peli**
- *Die lebenslange Garantie gilt nicht, wo dies gesetzlich unzulässig ist



KONFIGURATIONEN



1670
Standard



1670NF
No Foam



1670WF
With Foam



1674
With Padded Dividers

GRÖSSE

| | |
|------------------------------|--|
| INNERE | 28.10 x 16.49" x 9.19 (71.4 x 41.9 x 23.3 cm) |
| AUSSEN | 31.04 x 19.39" x 11.17 (78.8 x 49.3 x 28.4 cm) |
| Deckeltiefe | 1.80" (4.6 cm) |
| Bodentiefe | 7.39" (18.8 cm) |
| Gesamttiefe | 9.19" (23.3 cm) |
| Innenvolumen | 2.46 ft ³ (0.07 m ³) |
| Padlock Hole Diameter | 0.31" (0.8 cm) |

MATERIALEN

| | |
|------------------------|---------------|
| Gehäuse | Polypropylene |
| Verschluss | ABS |
| O-Ring Dichtung | Polymer |

| | |
|---------------------------|--------------------------------|
| Stifte | Stainless Steel |
| Schaumstoff | 1.3 lb Polyurethane |
| Ausgleichsschraube | ABS |
| Ausgleichsventil | 3 Micron Hydrophobic Non-Woven |

FARBEN

■ Black

GEWICHT

| | |
|---------------------------------|-----------------------|
| Gewicht mit Schaumstoff | 26.00 lbs (11.79 kg) |
| Gewicht ohne Schaumstoff | 23.00 lbs (10.43 kg) |
| Schwimmfähigkeit | 182.00 lbs (82.55 kg) |
| Master Pack Weight | 49.00 lbs (22.23 kg) |

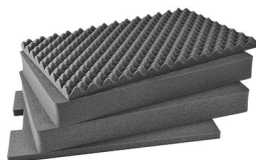
TEMPERATUR

| | |
|------------------------|-----------------|
| min. Temperatur | -40°F (-40 °C) |
| max. Temperatur | 190°F (87.8 °C) |

ANDERE

| | |
|--------------------|---|
| Laufrollen | 4 |
| Master Pack | 1 |

ZUBEHÖR



1671
4 St. Ersatz-Schaumstoffeinsätze



1507QM
Schnellbefestigungen - 4 Stück



1506TSA
TSA-Verschluss



1500D
Trockenmittel Silikagel

Peli

c/ Provença, 388, Planta 7 • Barcelona, Spain 08025 • Phone: +34 934 674 999
info@peli.com • www.peli.com

Document created on 04-24-26