



1615

Air

Schütze deine wertvollste Ausrüstung

Der Peli 1615 Air Koffer vereint professionellen Schutz mit müheloser Mobilität und hält deine hochwertige Ausrüstung überall sicher. Leicht und dennoch extrem robust schützt er Kameras, Laptops, Werkzeuge und empfindliche Geräte zuverlässig vor Wasser, Staub und Stößen. Weltweit geschätzt von Entdeckern, Fotografen, Musikern und Einsatzkräften sorgt er dafür, dass jede Reise sorgenfrei bleibt.

Warum der 1615 Air Koffer?

Er ist geräumig, langlebig und reisefertig - und gibt dir die Sicherheit, dass deine Ausrüstung geschützt ist, egal wohin dich Arbeit oder Abenteuer führen.

Der Peli 1615 Air Koffer schützt dein wertvollstes Equipment mit unvergleichlicher Robustheit und einem reisetauglichen Design. Geräumig und zugleich leicht erfüllt er die Anforderungen vieler Fluggesellschaften und überzeugt mit leichtgängigen Rollen, ausziehbarem Trolleygriff und widerstandsfähiger HPX-Polymerkonstruktion. Druckfest, wasserdicht, staubdicht und MIL-SPEC-zertifiziert bewahrt er Kameras, Laptops und Werkzeuge in jeder Umgebung sicher auf. Vielseitig, komfortabel und abgesichert durch die Peli™ Begrenzte lebenslange Garantie - der verlässliche Begleiter für jede Reise und jedes Abenteuer.

Bitte überprüfe vor der Reise die Handgepäck-Bestimmungen deiner Fluggesellschaft. Die Richtlinien können je nach Airline und Route variieren.



- Résistante à l'écrasement, étanche et anti-poussière (IP67)
- Polymère exclusif HPX²™ ultra-léger - jusqu'à 40 % plus léger que les valises traditionnelles
- Fermetures Press-and-Pull™ pour une fermeture sûre et fiable
- Poignée trolley télescopique pour un transport facile
- Roues silencieuses avec roulements en acier inoxydable
- Poignées en caoutchouc ergonomiques et repliables
- Intérieur en mousse Pick N Pluck™ personnalisable par l'utilisateur
- Joint torique étanche
- Valve automatique d'équilibrage de pression - régule la pression interne et empêche l'entrée d'eau
- Protections de cadenas et quincaillerie en acier inoxydable
- Porte-carte de visite pour identification personnelle ou professionnelle
- Certifiée MIL-SPEC pour une protection de niveau professionnel
- Utilisable comme boîte étanche, valise verrouillable, valise de voyage ou boîte à outils
- Idéale pour appareils photo, objectifs, ordinateurs portables et outils
- Garantie limitée à vie Peli™

CONFIGURATIONS



1615
Standard



1615NF
No Foam



1615WD
With Padded Dividers



1615TP
With TrekPak Divider System



1615WF
With Foam

DIMENSIONS

INTÉRIEUR

29.59 x 15.50" x 9.38 (75.2 x 39.4 x 23.8 cm)

| | |
|------------------------------|--|
| EXTÉRIEUR | 32.58 x 18.40" x 11.02 (82.8 x 46.7 x 28 cm) |
| profondeur couvercle | 2.00" (5.1 cm) |
| profondeur fond | 7.38" (18.7 cm) |
| profondeur totale | 9.38" (23.8 cm) |
| Volume intérieur | 2.49 ft ³ (0.071 m ³) |
| Padlock Hole Diameter | 0.31" (0.8 cm) |

MATÉRIAUX

| | |
|-----------------------------|---|
| Corps | Proprietary Polypropylene Blend |
| loquet | ABS |
| joint torique | EPDM |
| corps de purge | ABS |
| prise d'air de purge | Hi-Flow Gore-Tex 3 Micron Hydrophobic Non-Woven |

COULEURS

| | | | |
|--|--|---|---|
|  Black |  Orange |  Silver |  White |
|  Yellow |  Graphite |  OCP Tan | |

POIDS

| | |
|--------------------------|-----------------------|
| poids avec mousse | 17.60 lbs (7.98 kg) |
| poids sans mousse | 14.06 lbs (6.38 kg) |
| flottabilité | 169.20 lbs (76.75 kg) |

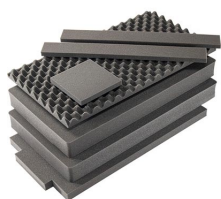
TEMPÉRATURE

| | |
|-----------------------------|----------------|
| température minimale | 0°F (-17.8 °C) |
| température maximale | 140°F (60 °C) |

AUTRES

| | |
|------------------|---|
| roulettes | 2 |
|------------------|---|

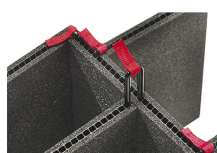
ACCESSOIRES



1615AirFS
Jeu de mousses de rechange,
7 pièces



1615AirDS
Cloison en mousse



1615TP-KIT
Kit de séparation de la valise
TrekPak



1615TPKIT
Kit de séparation de la valise
TrekPak



1615TPDIV
Séparateurs TrekPak
supplémentaires



1506TSA
Serrure TSA



1500D
Gel de silice dessiccant



AIRHANDL
EZ-Pull Multi-Stage Air
Handle

Peli

c/ Provença, 388, Planta 7 • Barcelona, Spain 08025 • Phone: +34 934 674 999
info@peli.com • www.peli.com

Document created on 05-22-26