



1607

Air

Les valises Peli™ Air sont les premières d'une série d'innovations remarquables mises au point par Peli, pionnier des valises de protection. Pendant plus de 45 ans, Peli a conçu et confectionné les valises de protection les plus influentes du monde, et nous n'en sommes qu'au début. Avec le lancement de la ligne de valises Peli™ Air, nous redéfinissons le futur en matière de protection en associant de façon exceptionnelle légèreté et robustesse.

- Soupape d'équilibrage de la pression automatique - compense la pression à l'intérieur et maintient l'eau à l'extérieur
- Poignée surmoulée repliable
- Poignée de transport rétractable
- Protecteur de cadenas en acier inoxydable
- Porte-cartes de visite
- Roues à roulement silencieux en acier inoxydable
- Loquets Press and Pull™
- Garantie à vie limitée
- Polymère HPX2™ breveté ultra-léger - jusqu'à 40 % plus léger
- Joint torique étanche
- Mousse Pick N Pluck™ personnalisable
- Imperméable et résistante à l'écrasement et à la poussière
- Certifiée IP67 et MIL-SPEC



CONFIGURATIONS



1607
Standard



1607NF
No Foam



1607WD
With Padded Dividers



1607WF
With Foam

DIMENSIONS

INTÉRIEUR	21.05 x 15.81" x 11.63 (53.5 x 40.2 x 29.5 cm)
EXTÉRIEUR	24.13 x 18.80" x 13.25 (61.3 x 47.8 x 33.7 cm)
profondeur couvercle	2.00" (5.1 cm)
profondeur fond	9.60" (24.4 cm)
profondeur totale	11.6" (29.5 cm)
Volume intérieur	2.24 ft ³ (0.063 m ³)
Padlock Hole Diameter	0.31" (0.8 cm)

MATÉRIAUX

Corps	Proprietary Polypropylene Blend
loquet	ABS
joint torique	EPDM
corps de purge	ABS
prise d'air de purge	Hi-Flow Gore-Tex 3 Micron Hydrophobic Non-Woven

COULEURS

■ Black

■ Orange

■ Silver

■ Yellow

POIDS

poids avec mousse 16.10 lbs (7.3 kg)
poids sans mousse 13.20 lbs (5.99 kg)
flottabilité 178.00 lbs (80.74 kg)

TEMPÉRATURE

température minimale 0°F (-17.8 °C)
température maximale 140°F (60 °C)

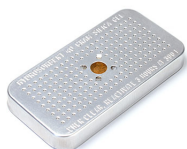
AUTRES

roulettes 2

ACCESSOIRES



1506TSA
Serrure TSA



1500D
Gel de silice dessicant



1607AirDS
Cloison en mousse



1607AirFS
Jeu de mousses de rechange,
7 pièces



AIRHANDL
EZ-Pull Multi-Stage Air
Handle

Peli

c/ Provença, 388, Planta 7 • Barcelona, Spain 08025 • Phone: +34 934 674 999
info@peli.com • www.peli.com

Document created on 06-18-26