



# 1507

## Air

Les valises Peli™ Air sont les premières d'une série d'innovations remarquables mises au point par Peli, pionnier des valises de protection. Pendant plus de 45 ans, Peli a conçu et confectionné les valises de protection les plus influentes du monde, et nous n'en sommes qu'au début. Avec le lancement de la ligne de valises Peli™ Air, nous redéfinissons le futur en matière de protection en associant de façon exceptionnelle légèreté et robustesse.

- Soupape d'équilibrage de la pression automatique - compense la pression à l'intérieur et maintient l'eau à l'extérieur
- Poignée surmoulée repliable
- Protecteur de cadenas en acier inoxydable
- Loquets Press and Pull™
- Garantie à vie limitée
- Polymère HPX2™ breveté ultra-léger - jusqu'à 40 % plus léger
- Joint torique étanche
- Mousse Pick N Pluck™ personnalisable
- Imperméable et résistante à l'écrasement et à la poussière
- Certifiée IP67 et MIL-SPEC



### CONFIGURATIONS



**1507**  
Standard



**1507NF**  
No Foam



**1507WD**  
With Padded Dividers



**1507TP**  
With TrekPak Divider System



**1507WF**  
With Foam

### DIMENSIONS

<b>INTÉRIEUR</b>	15.15 x 11.38" x 8.52 (38.5 x 28.9 x 21.6 cm)
<b>EXTÉRIEUR</b>	16.87 x 14.10" x 9.27 (42.8 x 35.8 x 23.5 cm)
<b>profondeur couvercle</b>	2.03" (5.2 cm)
<b>profondeur fond</b>	6.49" (16.5 cm)
<b>profondeur totale</b>	8.52" (21.6 cm)
<b>Volume intérieur</b>	0.85 ft <sup>3</sup> (0.024 m <sup>3</sup> )
<b>Padlock Hole Diameter</b>	0.31" (0.8 cm)

### MATÉRIAUX

<b>Corps</b>	Proprietary Polypropylene Blend
<b>loquet</b>	ABS
<b>joint torique</b>	EPDM
<b>corps de purge</b>	ABS
<b>prise d'air de purge</b>	Hi-Flow Gore-Tex 3 Micron Hydrophobic Non-Woven

### COULEURS

Black	Orange	Silver	Yellow
-------	--------	--------	--------

## POIDS

---

<b>poids avec mousse</b>	6.43 lbs (2.92 kg)
<b>poids sans mousse</b>	5.24 lbs (2.38 kg)
<b>flottabilité</b>	54.00 lbs (24.49 kg)
<b>Master Pack Weight</b>	14.78 lbs (6.7 kg)

## TEMPÉRATURE

---

<b>température minimale</b>	0°F (-17.8 °C)
<b>température maximale</b>	140°F (60 °C)

## ACCESSOIRES

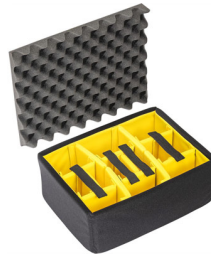
---



**1506TSA**  
Serrure TSA



**1500D**  
Gel de silice dessicant



**1507AirDS**  
Cloison en mousse



**1507AirFS**  
Jeu de mousses de rechange, 5  
pièces

---

### Peli

c/ Provença, 388, Planta 7 • Barcelona, Spain 08025 • Phone: +34 934 674 999  
[info@peli.com](mailto:info@peli.com) • [www.peli.com](http://www.peli.com)

*Document created on 05-15-26*