



1640

Protector

Valise de Transport

L'équipement sensible doit être protégé, et depuis 1976, la réponse a toujours été la valise Protector de PeliMC. Ces valises sont d'une fabrication robuste et sont conçues pour voyager dans les environnements les plus rudes sur terre. Les valises Peli ont survécu dans les froids les plus rigoureux et à des chaleurs extrêmes. Fabriquées aux États-Unis, ces valises robustes sont dotées d'une vanne de purge automatique qui équilibre la pression d'air, d'un couvercle étanche avec joint torique, de poignées en caoutchouc surmoulées et d'une structure en acier inoxydable.

- 4 solides roues en polyuréthane avec supports en acier inoxydable
- Étanche à l'eau, résistante aux chocs et à l'épreuve de la poussière
- 3 couches de Pick N Pluck™ avec mousse enroulée pour le couvercle
- Soupape d'équilibrage de la pression automatique - compense la pression à l'intérieur et maintient l'eau à l'extérieur
- Verrous à double tour à ouverture facile
- Poignées rabattables
- Joint torique
- Intérieur à cellules ouvertes avec paroi solide - résistant et léger
- Poignée de transport rétractable
- Protecteur de cadenas en acier inoxydable



CONFIGURATIONS



1640
Standard



1644
With Padded Dividers



1640NF
No Foam



1640WF
With Foam

DIMENSIONS

INTÉRIEUR	23.70 x 24.00" x 13.90 (60.2 x 61 x 35.3 cm)
EXTÉRIEUR	27.20 x 27.50" x 16.30 (69.1 x 69.9 x 41.4 cm)
profondeur couvercle	2.00" (5.1 cm)
profondeur fond	11.90" (30.2 cm)
profondeur totale	13.9" (35.3 cm)
Volume intérieur	4.58 ft ³ (0.13 m ³)
Padlock Hole Diameter	0.31" (0.8 cm)

MATÉRIAUX

Corps	Polypropylene
loquet	ABS
joint torique	Polymer
broches	Stainless Steel
mousse	1.3 lb Polyurethane

corps de purge ABS
prise d'air de purge 3 Micron Hydrophobic Non-Woven

COULEURS

■ Black

POIDS

poids avec mousse 38.00 lbs (17.24 kg)
poids sans mousse 34.00 lbs (15.42 kg)
flottabilité 365.00 lbs (165.56 kg)
Master Pack Weight 50.00 lbs (22.68 kg)

TEMPÉRATURE

température minimale -40°F (-40 °C)
température maximale 190°F (87.8 °C)

CERTIFICATIONS

IP67
Def Stan 81-41

AUTRES

roulettes 4
Poignée extensible Oui
Pack Principal 1
Plaques nominatives Oui
Zone réduite Oui

ACCESSOIRES



0373
Joint torique de remplacement



0379
Pochette couvercle



1641
Jeu de mousses de rechange,
5 pièces



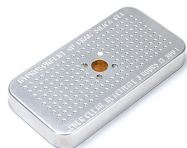
1645
Cloison en mousse



1507QM
Supports rapides - jeu de 4



1506TSA
Serrure TSA



1500D
Gel de silice dessiccant



1643
Joint torique de remplacement

Peli

c/ Provença, 388, Planta 7 • Barcelona, Spain 08025 • Phone: +34 934 674 999
info@peli.com • www.peli.com

Document created on 06-06-26