



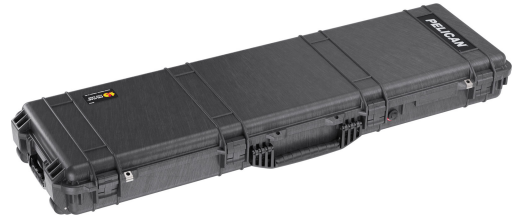
# 1750

## Protector

Largo

Desde 1976, las maletas Peli® Protector son la respuesta a las necesidades de protección de los equipos más delicados. Estas maletas cuentan con un diseño resistente y se pueden utilizar en los entornos más adversos del planeta. Las maletas Peli siempre sobreviven, tanto en el frío extremo del Ártico como en el fragor de cualquier conflicto bélico. Estas resistentes maletas fabricadas en EE. UU. están diseñadas con una válvula de purga automática que iguala la presión del aire, una tapa con anillo de sellado estanco de silicona, asas de goma ergonómicas y componentes metálicos de acero inoxidable.

- **Ruedas de poliuretano de alta resistencia con rodamientos de acero inoxidable**
- **Indestructible, estanca al agua y al polvo**
- Juego de 3 piezas de espuma protectora
- Válvula automática de compensación de la presión (mantiene el interior a salvo del agua y equilibra la presión del aire)
- Cierres de doble recorrido fáciles de abrir
- Anillo de sellado
- Núcleo interior de célula abierta y paneles exteriores rígidos: resistente y ligera
- Pernos y candados con refuerzos de acero inoxidable
- 12 salientes en la tapa para la colocación de diferentes paneles 1500MP Ez-Click™ MOLLE
- Fold-down side handles on both ends additional carrying options
- New fold-down over-molded top and side handles
- \*1500 EZ-Click™ MOLLE Panels sold separately. Now available for purchase
- Ultra-tough HPX<sup>P</sup> Polymer Construction



## CONFIGURACIONES



**1750**  
Standard

**1750WF**  
With Foam

**1750NF**  
No Foam

## DIMENSIONES

<b>INTERIOR</b>	50.38 x 13.33" x 5.33 (128 x 33.9 x 13.5 cm)
<b>EXTERIOR</b>	53.60 x 16.05" x 6.13 (136.1 x 40.8 x 15.6 cm)
<b>Volumen interior</b>	2.07 ft <sup>3</sup> (0.059 m <sup>3</sup> )
<b>Padlock Hole Diameter</b>	0.31" (0.8 cm)

## MATERIALES

<b>Cuerpo</b>	Polypropylene
<b>Cierre</b>	ABS
<b>anillo de sellado de neopreno</b>	Polymer

<b>pasadores</b>	Stainless Steel
<b>espuma</b>	1.3 lb Polyurethane
<b>Cuerpo de compensación</b>	ABS
<b>respiradero de compensación</b>	3 Micron Hydrophobic Non-Woven

## COLORES

 Black	 Desert Tan	 OD Green
---	--	--

## PESO

<b>peso con espuma</b>	26.70 lbs (12.11 kg)
<b>peso sin espuma</b>	21.00 lbs (9.53 kg)

## LA TEMPERATURA

<b>temperatura mínima</b>	-40°F (-40 °C)
<b>temperatura máxima</b>	190°F (87.8 °C)

## OTRAS

<b>Placa identificativa</b>	sí
-----------------------------	----

## ACCESORIOS



**1500MP**  
EZ-Click™ MOLLE Panel



**1506TSA**  
Candado TSA



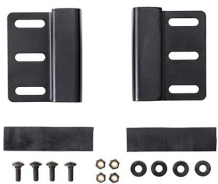
**1500D**  
Gel de sílice desecante



**1753**  
Junta tórica de repuesto



**1751FS**  
Juego de 3 piezas de espuma de recambio



**LGMT-001P**  
Protector Case Soporte de techo para maletas



**1750PRS**  
RE-SET Kit

### Pelican

23215 Early Ave • Torrance, CA 90505 USA • Phone: (310) 326-4700 • (800) 473-5422 • Fax: (310) 326-3311  
[sales@pelican.com](mailto:sales@pelican.com) • [www.pelican.com](http://www.pelican.com)

Document created on 04-04-26