



1550

Protector

Desde 1976, las maletas Peli® Protector son la respuesta a las necesidades de protección de los equipos más delicados. Estas maletas cuentan con un diseño resistente y se pueden utilizar en los entornos más adversos del planeta. Las maletas Peli siempre sobreviven, tanto en el frío extremo del Ártico como en el fragor de cualquier conflicto bélico. Estas resistentes maletas fabricadas en EE. UU. están diseñadas con una válvula de purga automática que iguala la presión del aire, una tapa con anillo de sellado estanco de silicona, asas de goma ergonómicas y componentes metálicos de acero inoxidable.

- Servicio opcional de placa personalizada con tu nombre
- **Indestructible, estanca al agua y al polvo**
- Espuma protectora precortada de 2 niveles con espuma de tapa corrugada
- Válvula automática de compensación de la presión (mantiene el interior a salvo del agua y equilibra la presión del aire)
- Cómodas asas ergonómicas de goma
- Cierres de doble recorrido fáciles de abrir
- Garantía de excelencia de por vida
- Anillo de sellado
- Núcleo interior de célula abierta y paneles exteriores rígidos: resistente y ligera
- Pernos y candados con refuerzos de acero inoxidable
- Ultra-tough HPX^P Polymer Construction



CONFIGURACIONES



1550
Standard



1550NF
No Foam



1550TP
With TrekPak Divider System



1554
With Padded Dividers



1550WF
With Foam

DIMENSIONES

INTERIOR	18.63 x 14.18" x 7.72 (47.3 x 36 x 19.6 cm)
EXTERIOR	20.66 x 17.20" x 8.40 (52.5 x 43.7 x 21.3 cm)
profundidad tapa	1.75" (4.4 cm)
profundidad base	5.87" (14.9 cm)
profundidad total	7.62" (19.4 cm)
Volumen interior	1.18 ft ³ (0.033 m ³)
Padlock Hole Diameter	0.31" (0.8 cm)

MATERIALES

Cuerpo	Polypropylene
Cierre	ABS
anillo de sellado de neopreno	Polymer
pasadores	Stainless Steel
espuma	1.3 lb Polyurethane

Cuerpo de compensación respiradero de compensación

ABS
3 Micron Hydrophobic Non-Woven

COLORES

■ Black ■ Orange ■ Silver ■ Yellow

PESO

peso con espuma 11.90 lbs (5.4 kg)
peso sin espuma 10.58 lbs (4.8 kg)
flotabilidad 69.89 lbs (31.7 kg)
Master Pack Weight 28.35 lbs (12.86 kg)

LA TEMPERATURA

temperatura mínima -40°F (-40 °C)
temperatura máxima 190°F (87.8 °C)

CERTIFICACIONES

IP67
MIL C-4150J
Def Stan 81-41
ATA 300

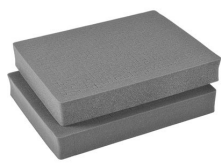
OTRAS

Master Pack 2
Placa identificativa sí
Aplicaciones militares sí

ACCESORIOS



1551
Juego de 4 piezas de espuma de recambio



1552
Pick N Pluck™ Sections Only (set of 2)



1553
Junta tórica de repuesto



1555
Divisores acolchados



1550PF
Panel de adaptación para aplicación especial



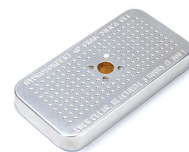
1550TPKIT
Kit de divisores TrekPak



1507QM
Soportes de montaje rápido - juego de 4



1506TSA
Candado TSA



1500D
Gel de sílice desecante

Pelican

23215 Early Ave • Torrance, CA 90505 USA • Phone: (310) 326-4700 • (800) 473-5422 • Fax: (310) 326-3311
sales@pelican.com • www.pelican.com

Document created on 04-04-26