



1560 Protector

Desde 1976, las maletas Peli® Protector son la respuesta a las necesidades de protección de los equipos más delicados. Estas maletas cuentan con un diseño resistente y se pueden utilizar en los entornos más adversos del planeta. Las maletas Peli siempre sobreviven, tanto en el frío extremo del Ártico como en el fragor de cualquier conflicto bélico. Estas resistentes maletas fabricadas en EE. UU. están diseñadas con una válvula de purga automática que iguala la presión del aire, una tapa con anillo de sellado estanco de silicona, asas de goma ergonómicas y componentes metálicos de acero inoxidable.

- **Ruedas de poliuretano de alta resistencia con rodamientos de acero inoxidable**
- **Indestructible, estanca al agua y al polvo**
- Espuma protectora precortada de 2 niveles con espuma de tapa corrugada
- Válvula automática de compensación de la presión (mantiene el interior a salvo del agua y equilibra la presión del aire)
- Cómodas asas ergonómicas superiores y laterales de goma
- Cierres de doble recorrido fáciles de abrir
- Garantía de excelencia de por vida
- Anillo de sellado
- Núcleo interior de célula abierta y paneles exteriores rígidos: resistente y ligera
- Asa extraíble retráctil
- Pernos y candados con refuerzos de acero inoxidable
- Ultra-tough HPX^P Polymer Construction



CONFIGURACIONES



DIMENSIONES

INTERIOR	19.92 x 14.98" x 9.00 (50.6 x 38 x 22.9 cm)
EXTERIOR	22.07 x 17.92" x 10.42 (56.1 x 45.5 x 26.5 cm)
profundidad tapa	2.00" (5.1 cm)
profundidad base	7.00" (17.8 cm)
profundidad total	9" (22.9 cm)
Volumen interior	1.55 ft ³ (0.044 m ³)
Padlock Hole Diameter	0.31" (0.8 cm)

MATERIALES

Cuerpo	Polypropylene
Cierre	ABS
anillo de sellado de neopreno	Polymer
pasadores	Stainless Steel
espuma	1.3 lb Polyurethane
Cuerpo de compensación	ABS

respiradero de compensación

3 Micron Hydrophobic Non-Woven

COLORES

■ Black
■ Yellow

■ Desert Tan

■ Orange

■ OD Green

PESO

peso con espuma 20.00 lbs (9.07 kg)
peso sin espuma 17.00 lbs (7.71 kg)
flotabilidad 115.00 lbs (52.16 kg)
Master Pack Weight 21.00 lbs (9.53 kg)

LA TEMPERATURA

temperatura mínima -40°F (-40 °C)
temperatura máxima 190°F (87.8 °C)

CERTIFICACIONES

IP67
Def Stan 81-41

OTRAS

ruedas 2
Asa extensible sí
Master Pack 1
Placa identificativa sí
Aplicaciones militares sí

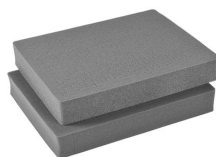
ACCESORIOS



0343
Junta tórica de repuesto



1561
Juego de 4 piezas de espuma de recambio



1562
Pick N Pluck™ Sections Only (set of 2)



1565
Divisores acolchados



1569
Organizador de tapa



1560TPKIT
Kit de divisores TrekPak



1507QM
Soportes de montaje rápido - juego de 4



1506TSA
Candado TSA



1500D
Gel de sílice desecante



1560MP
EZ-Click™ MOLLE Panel

23215 Early Ave • Torrance, CA 90505 USA • Phone: (310) 326-4700 • (800) 473-5422 • Fax: (310) 326-3311
sales@pelican.com • www.pelican.com

Document created on 04-04-26