



iM3300

Storm

Lang

Das Peli™ Storm Case™ hat dieselbe legendäre Zusammensetzung wie unser Peli Protector Schutzkoffer mit einem entscheidenden Unterschied: Der einzigartige Druck-Zieh-Verschluss verriegelt sich automatisch und ist dennoch leicht zu öffnen.

Das Peli Storm Case hat eine lebenslange Garantie und wird in den USA mit den hochwertigsten Materialien gefertigt. *Die lebenslange Garantie gilt nicht wo dies gesetzlich unzulässig ist.

- Sechs Druck- & Ziehverschlüsse
- Vier per Vorhängeschloss abschließbare Schnappschlösser
- Drei doppelagige, weich zu fassende Handgriffe
- Vortex™ Ventil
- Stabile Scharniere
- O-Ring Dichtung
- Leichtes, stabiles HPX® Harz



KONFIGURATIONEN



iM3300
Standard



iM3300-X0000
No Foam



iM3300-X0001
With Foam

GRÖSSE

INNERE	50.50 x 14.00" x 6.00 (128.3 x 35.6 x 15.2 cm)
AUSSEN	53.80 x 16.50" x 6.70 (136.7 x 41.9 x 17 cm)
Deckeltiefe	2.00" (5.1 cm)
Bodentiefe	4.00" (10.2 cm)
Gesamttiefe	6" (15.2 cm)
Innenvolumen	2.45 ft ³ (0.069 m ³)
Padlock Hole Diameter	0.35" (0.9 cm)

MATERIALEN

Gehäuse	Injection Molded HPX™ high performance resin
Verschluss	Valox - Polybutylene Terephthalate (PBT)
Verschluss (Alt)	Xenoy - Polyester/Polycarbonate blend
O-Ring Dichtung	EPDM
Stifte	Stainless Steel
Stifte (Alt)	Aluminum
Schaumstoff	1.3/1.35 polyester
Ausgleichsschraube	Valox - Polybutylene Terephthalate (PBT)

Ausgleichsschraube (Alt)	Xenoy - Polyester/Polycarbonate blend
Ausgleichsventil	Gortex membrane

FARBEN

 Black	 OD Green
---	--

GEWICHT

Gewicht mit Schaumstoff	23.00 lbs (10.43 kg)
Gewicht ohne Schaumstoff	19.10 lbs (8.66 kg)
Schwimmfähigkeit	153.86 lbs (69.79 kg)
Master Pack Weight	24.50 lbs (11.11 kg)

TEMPERATUR

min. Temperatur	-20°F (-28.9 °C)
max. Temperatur	140°F (60 °C)

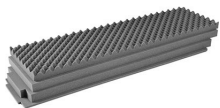
ZERTIFIZIERUNGEN

IP67

ANDERE

Master Pack	1
Militär	ja

ZUBEHÖR



iM3300-FOAM
4 St. Ersatz-Schaumstoffeinsätze



iM-STRAP-S-VER2
Padded Shoulder Strap



iM-LIDSTAY
Deckelstütze



1506TSA
TSA-Verschluss



1500D
Trockenmittel Silikagel

Peli

c/ Provença, 388, Planta 7 • Barcelona, Spain 08025 • Phone: +34 934 674 999
info@peli.com • www.peli.com

Document created on 06-25-26