



1535TRVL

Air

Reise

Der Peli Air 1535TRVL Handgepäckkoffer hat eine Größe, die bei den meisten Fluggesellschaften als Handgepäck gilt (*Größenbeschränkungen Fluggesellschaft prüfen) und verfügt über TSA-Schlüsselverriegelungen, einen Reiseeinsatz und Deckeleinteiler sowie über eine herausziehbare Griffverlängerung, leichtgängige Rollen, 2 komfortable überzogene Gummigriffe und über 2 einzigartige Verschlüsse.

Die Peli Air Reisekoffer wurden speziell auf die Bedürfnisse von Reisenden zugeschnitten. Deckeleinteiler sind mit Reißverschlussfächern für die Aufbewahrung größerer Gegenstände und mit durchsichtigen Netztaschen für das Verstauen von Reisepässen und Kabeln ausgestattet. Packwürfel halten die Ausrüstung fest gebündelt und ermöglichen Ihnen das Stapeln und Gruppieren Ihrer Ausrüstung.

Zu der Peli Air Travel-Produktreihe gehört der 1535TRVL Handgepäckkoffer sowie das aufzubehaltende

Während die Abmessungen mit der maximal erlaubten Größe für Handgepäck vieler Fluggesellschaften übereinstimmen, wird empfohlen, die genauen Maßenforderungen bei Ihrer Fluggesellschaft vor der Reise zu bestätigen.

- Automatisches Druckausgleichsventil – reguliert den Druck im Innenbereich, verhindert das Eindringen von Wasser
- Herabklappbarer überspritzter Griff
- Ausziehgriff
- Edelstahlriegelprotektoren
- Mit Visitenkartenhalter
- Leise laufende Rollen mit Edelstahllager
- Mit Press and Pull™-Verschlüssen
- Deckel mit Netz- und Reißverschlussfächern
- Packing Cube Organizer
- Push-Pull Verriegelung mit TSA Schlössern
- Superleichtes patentiertes HPX²™-Polymer – bis zu 40 % leichter
- Wasserdichte O-Ring-Dichtung
- Wasserdicht, bruchsicher, staubdicht
- IP67- und MIL-SPEC-zertifiziert
- Beschränkte lebenslange Garantie (sofern gesetzlich vorgeschrieben)
- Abmessungen, die mit der maximal erlaubten Handgepäckgröße der meisten internationalen Fluggesellschaften kompatibel sind.
- Überprüfen Sie die genauen Größenanforderungen für Handgepäck bei Ihrer Fluggesellschaft.



GRÖSSE

INNERE	20.39 x 11.20" x 7.21 (51.8 x 28.4 x 18.3 cm)
AUSSEN	21.96 x 13.97" x 8.98 (55.8 x 35.5 x 22.8 cm)
Large Packing Cube (LxWxD)	13.78 x 10.83" x 4.72 (35 x 27.5 x 12 cm)
Small Packing Cube (LxWxD)	5.31 x 10.83" x 4.72 (13.5 x 27.5 x 12 cm)
Deckeltiefe	2.00" (5.1 cm)
Bodentiefe	5.21" (13.2 cm)
Gesamttiefe	7.21" (18.3 cm)
Innenvolumen	0.95 ft ³ (0.027 m ³)
Large Packing Cube Volume	0.41 ft ³ (0.012 m ³)
Small Packing Cube Volume	0.16 ft ³ (0.005 m ³)
Padlock Hole Diameter	5/16" (12.7 cm)

MATERIALEN

Gehäuse	Proprietary Polypropylene Blend
Verschluss	ABS
O-Ring Dichtung	EPDM
Ausgleichsschraube	ABS
Ausgleichsventil	Hi-Flow Gore-Tex 3 Micron Hydrophobic Non-Woven

FARBEN

 Black	 Charcoal	 Indigo	 Oxblood
---	--	--	---

GEWICHT

Gewicht	10.35 lbs (4.69 kg)
Weight With Organizers	12.10 lbs (5.49 kg)

TEMPERATUR

min. Temperatur	0°F (-17.8 °C)
max. Temperatur	140°F (60 °C)

ANDERE

Laufrollen	2
-------------------	---

ZUBEHÖR



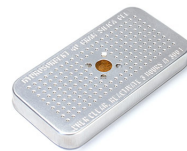
RucPac-Pro-1
RucPac Pro Hardcase
Rucksack-Konvertierung



RucPac-normal
RucPac Standard Hardcase
Rucksack-Konvertierung



1506TSA
TSA-Verschluss



1500D
Trockenmittel Silikagel



AIRHANDL
EZ-Pull Multi-Stage Air
Handle

Peli

c/ Provença, 388, Planta 7 • Barcelona, Spain 08025 • Phone: +34 934 674 999
info@peli.com • www.peli.com

Document created on 06-06-26