



1626

Air

Peli versteht, dass der richtige Schutz, der sich für Ihre Ausrüstung perfekt eignet, Priorität hat. Peli™ Air begann mit einem langen Schutz und bot dann auch schon bald einen tiefen Schutz. Jetzt ist es an der Zeit, diese beiden miteinander zu kombinieren, um Pelis neue Serie Long/Deep zu kreieren. Vorbei sind die Tage, an denen Sie versucht haben, Ihre Ausrüstung auf gefährliche Weisen in einen Koffer der falschen Größe zuquetschen oder sie ohne die richtigen Optionen ungeschützt zu lassen. Mit Pelis Serie Long/Deep haben wir das fehlende Glied geschaffen, so dass Sie stets auf Peli zählen können, wie auch immer Ihre Anforderungen aussehen mögen.

- Automatisches Druckausgleichsventil – reguliert den Druck im Innenbereich, verhindert das Eindringen von Wasser
- Herabklappbarer überspritzter Griff
- Ausziehgriff
- Edelstahlriegelprotektoren
- Mit Visitenkartenhalter
- Leise laufende Rollen mit Edelstahlager
- Mit Press and Pull™-Verschlüssen
- Superleichtes patentiertes HPX²™-Polymer – bis zu 40 % leichter
- Wasserdichte O-Ring-Dichtung
- Vom Benutzer anpassbarer Pick N Pluck™-Schaumstoff
- Wasserdicht, bruchsicher, staubdicht
- IP67- und MIL-SPEC-zertifiziert
- Beschränkte lebenslange Garantie (sofern gesetzlich vorgeschrieben)



KONFIGURATIONEN



1626
Standard



1626WF
With Foam



1626NF
No Foam



1626WD
With Padded Dividers

GRÖSSE

INNERE	28.14 x 14.10" x 11.72 (71.5 x 35.8 x 29.8 cm)
AUSSEN	31.12 x 17.05" x 13.33 (79 x 43.3 x 33.9 cm)
Deckeltiefe	2.00" (5.1 cm)
Bodentiefe	9.72" (24.7 cm)
Gesamttiefe	11.72" (29.8 cm)
Innenvolumen	2.69 ft ³ (0.076 m ³)
Padlock Hole Diameter	0.31" (0.8 cm)

MATERIALEN

Gehäuse	Proprietary Polypropylene Blend
Verschluss	ABS

O-Ring Dichtung	EPDM
Ausgleichsschraube	ABS
Ausgleichsventil	Hi-Flow Gore-Tex 3 Micron Hydrophobic Non-Woven

FARBEN

■ Black

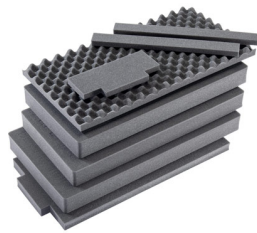
GEWICHT

Gewicht mit Schaumstoff	18.10 lbs (8.21 kg)
Gewicht ohne Schaumstoff	14.65 lbs (6.65 kg)
Schwimmfähigkeit	185.32 lbs (84.06 kg)

TEMPERATUR

min. Temperatur	0°F (-17.8 °C)
max. Temperatur	140°F (60 °C)

ZUBEHÖR



1626AirFS

8 St. Ersatz-Schaumstoffeinsätze



AIRHANDL

EZ-Pull Multi-Stage Air Handle

Peli

c/ Provença, 388, Planta 7 • Barcelona, Spain 08025 • Phone: +34 934 674 999

info@peli.com • www.peli.com

Document created on 04-16-26