



1690

Protector

Transportkoffer

Empfindliche Ausrüstung erfordert Schutz und seit 1976 lautet die Antwort hierauf Peli™ Protector Case. Die Schutzkoffer sind robust und trotzen den härtesten Umgebungen unseres Planeten. Ob eisige Temperaturen in der Arktis oder tropische Hitze - Unsere Peli Cases haben bislang alles überwunden.

Die in den USA hergestellten Koffer verfügen über ein automatisches Entlüftungsventil, das den Luftdruck ausgleicht, einen wasserdichten Deckel mit Silikon-O-Ring, überzogene Gummigriffe und Beschläge aus Edelstahl.

- **4 robuste Polyurethanrollen mit Edelstahllagern**
- **Große, einklappbare Griffe ermöglichen Tragen durch 2 Personen**
- **Wasserdicht, bruchstabil und staubdicht**
- 3 Lagen Pick N Pluck mit Noppenschäumstoff im Kofferdeckel
- Automatisches Druckausgleichsventil - reguliert den Druck im Innenbereich, verhindert das Eindringen von Wasser
- Einfach zu öffnende zweistufige Verschlüsse
- O-Ring Dichtung
- Offenzelliger Kern mit widerstandsfähiger Wandkonstruktion - robust, leichtgewichtig
- Ausziehgriff
- Edelstahlriegelprotektoren



KONFIGURATIONEN



1690
Standard



1694
With Padded Dividers



1690NF
No Foam



1690WF
With Foam

GRÖSSE

INNERE	30.13 x 25.13" x 15.36 (76.5 x 63.8 x 39 cm)
AUSSEN	33.43 x 28.40" x 17.65 (84.9 x 72.1 x 44.8 cm)
Deckeltiefe	2.86" (7.3 cm)
Bodentiefe	12.14" (30.8 cm)
Gesamttiefe	15" (38.1 cm)
Innenvolumen	6.73 ft ³ (0.191 m ³)
Padlock Hole Diameter	0.31" (0.8 cm)

MATERIALEN

Gehäuse	Polypropylene
Verschluss	ABS
O-Ring Dichtung	Polymer
Stifte	Stainless Steel
Schaumstoff	1.3 lb Polyurethane
Ausgleichsschraube	ABS

Ausgleichsventil

3 Micron Hydrophobic Non-Woven

FARBEN

■ Black

■ Desert Tan

■ OD Green

GEWICHT

Gewicht mit Schaumstoff	43.00 lbs (19.5 kg)
Gewicht ohne Schaumstoff	34.00 lbs (15.42 kg)
Schwimmfähigkeit	433.00 lbs (196.41 kg)
Master Pack Weight	52.27 lbs (23.71 kg)

TEMPERATUR

min. Temperatur	-40°F (-40 °C)
max. Temperatur	190°F (87.8 °C)

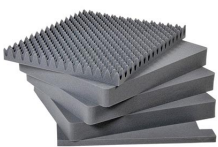
ZERTIFIZIERUNGEN

IP67
Def Stan 81-41

ANDERE

Laufrollen	4
Ausziehbarer Griff	ja
Master Pack	1
Namensschild	ja
Reduzierter Bereich	ja

ZUBEHÖR



1691
5 St. Ersatz-Schaumstoffeinsätze



1693
Ersatz-O-Ring



1695
Einteilungssystem



1699
Deckeleinteiler



1507QM
Schnellbefestigungen - 4 Stück



1506TSA
TSA-Verschluss



1500D
Trockenmittel Silikagel

Peli

c/ Provença, 388, Planta 7 • Barcelona, Spain 08025 • Phone: +34 934 674 999

info@peli.com • www.peli.com

Document created on 04-04-26