



## iM2700 Storm

La valise Peli™ Storm possède le même ADN légendaire que notre valise Peli Protector, avec une différence primordiale : un loquet de pression et de traction unique qui se verrouille automatiquement, mais s'ouvre avec un léger toucher. Garantie à vie, la valise Peli Storm est fabriquée aux États-Unis et conçue en utilisant les meilleurs composants.

- Étanche à l'eau, résistante aux chocs et à l'épreuve de la poussière
- Quatre verrous pousser-tirer
- Deux morillons cadenassables
- Poignées à prise souple à deux couches
- Vanne Vortex®
- Charnières robustes
- Résine HPX® forte



### CONFIGURATIONS



**iM2700**  
Standard



**iM2700-X0000**  
No Foam



**iM2700-X0002**  
With Padded Dividers



**iM2700-X0001**  
With Foam

### DIMENSIONS

<b>INTÉRIEUR</b>	22.00 x 17.00" x 8.00 (55.9 x 43.2 x 20.3 cm)
<b>EXTÉRIEUR</b>	24.60 x 19.70" x 8.60 (62.5 x 50 x 21.8 cm)
<b>profondeur couvercle</b>	2.00" (5.1 cm)
<b>profondeur fond</b>	6.00" (15.2 cm)
<b>profondeur totale</b>	8" (20.3 cm)
<b>Volume intérieur</b>	1.73 ft <sup>3</sup> (0.049 m <sup>3</sup> )
<b>Padlock Hole Diameter</b>	0.31" (0.8 cm)

### MATÉRIAUX

<b>Corps</b>	Injection Molded HPX™ high performance resin
<b>loquet</b>	Valox - Polybutylene Terephthalate (PBT)
<b>Loquet (Alt)</b>	Xenoy - Polyester/Polycarbonate blend
<b>joint torique</b>	EPDM
<b>broches</b>	Stainless Steel
<b>Broches (Alt)</b>	Aluminum
<b>mousse</b>	1.3/1.35 polyester
<b>corps de purge</b>	Valox - Polybutylene Terephthalate (PBT)
<b>Corps de purge (Alt)</b>	Xenoy - Polyester/Polycarbonate blend
<b>prise d'air de purge</b>	Gortex membrane

## COULEURS

■ Black

■ OD Green

■ Yellow

## POIDS

<b>poids avec mousse</b>	14.40 lbs (6.53 kg)
<b>poids sans mousse</b>	11.10 lbs (5.03 kg)
<b>flottabilité</b>	112.58 lbs (51.07 kg)
<b>Master Pack Weight</b>	30.00 lbs (13.61 kg)

## TEMPÉRATURE

<b>température minimale</b>	-20°F (-28.9 °C)
<b>température maximale</b>	140°F (60 °C)

## CERTIFICATIONS

**IP67**

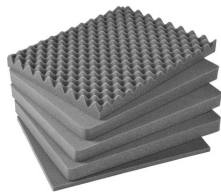
## AUTRES

<b>Pack Principal</b>	2
<b>Domaine militaire</b>	Oui

## ACCESSOIRES



**iM27XX-UTILITYORG**  
Pochette utilitaire



**iM2700-FOAM**  
Jeu de mousses de recharge,  
5 pièces



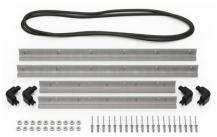
**iM2700-DIV**  
Cloison en mousse



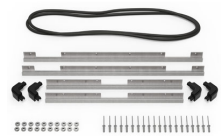
**iM-STRAP-S-VER2**  
Bandoulière rembourrée



**iM-LIDSTAY**  
Compas de couvercle



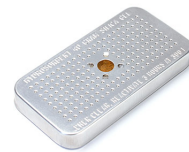
**iM2700-M4-BEZEL**  
Lunette de base (métrique)



**iM2700-M4-BEZEL-L**  
Lunette du couvercle  
(métrique)



**1506TSA**  
Serrure TSA



**1500D**  
Gel de silice dessicant

### Peli

c/ Provença, 388, Planta 7 • Barcelona, Spain 08025 • Phone: +34 934 674 999  
[info@peli.com](mailto:info@peli.com) • [www.peli.com](http://www.peli.com)

Document created on 04-30-26