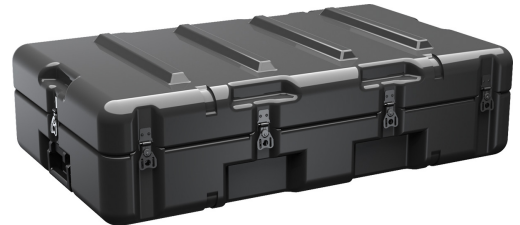




## AL3620-0504

Trusted for over 40 years by the US Military, Single Lid Cases offer 20% more protective material in the edges and corners, where it is needed most, ensuring that valuable equipment is kept safe from any unforeseen elements. Available in several sizes, these cases are completely customizable with a wide range of bolt-on options like document holders, casters, humidity indicators and much more.

- Lignes de partage résistantes aux éclaboussures avec joints à rainure et languette moulés étroitement serrés en permanence, même
- Angles et bords renforcés pour protection supplémentaire contre les impacts
- Épaulements et cannelures moulées pour empilement sûr et sans glissement, plus de force colonnaire et protection renforcée
- Matériel encastré pour une protection renforcée
- Verrous anti-tiraillement positif prévenant la séparation du couvercle après impact et réduisant les contraintes sur le matériel
- Inserts métalliques surmoulés brevetés aux points d'attache pour fermeture et charnière pour une meilleure résistance
- Construction monobloc, moulée à partir de polyéthylène léger résistant aux chocs



### DIMENSIONS

<b>INTÉRIEUR</b>	35.87 x 19.87" x 9.00 (91.1 x 50.5 x 22.9 cm)
<b>EXTÉRIEUR</b>	38.87 x 22.87" x 10.80 (98.7 x 58.1 x 27.4 cm)
<b>profondeur couvercle</b>	4.00" (10.2 cm)
<b>profondeur fond</b>	5.00" (12.7 cm)
<b>profondeur totale</b>	9" (22.9 cm)
<b>Volume intérieur</b>	3.71 ft <sup>3</sup> (0.105 m <sup>3</sup> )

### MATÉRIAUX

<b>Corps</b>	RotoMolded Polyethylene
<b>loquet</b>	Steel (Nickel-black Plated)
<b>joint torique</b>	Silicone Sponge
<b>mousse</b>	No Foam, empty case standard Optional PE and PU, 1 and 2 lb. options filled and lined
<b>corps de purge</b>	Aluminum
<b>poignée</b>	Heavy Duty Injection Molded Standard
<b>matériel</b>	Yellow Carbon Steel Standard

### COULEURS

■ Gray - 133 Fed Std  
26270

### POIDS

<b>poids</b>	23.40 lbs (10.61 kg)
<b>flottabilité</b>	323.47 lbs (146.72 kg)
<b>Master Pack Weight</b>	25.40 lbs (11.52 kg)

### TEMPÉRATURE

**température minimale** -20°F (-28.9 °C)

**température maximale** 140°F (60 °C)

## AUTRES

---

**Domaine militaire** Oui

---

### **Peli**

c/ Provença, 388, Planta 7 • Barcelona, Spain 08025 • Phone: +34 934 674 999

[info@peli.com](mailto:info@peli.com) • [www.peli.com](http://www.peli.com)

*Document created on 04-28-26*