



0370

Protector

Cube

L'équipement sensible doit être protégé, et depuis 1976, la réponse a toujours été la valise Protector de PeliMC. Ces valises sont d'une fabrication robuste et sont conçues pour voyager dans les environnements les plus rudes sur terre. Les valises Peli ont survécu dans les froids les plus rigoureux et à des chaleurs extrêmes. Fabriquées aux États-Unis, ces valises robustes sont dotées d'une vanne de purge automatique qui équilibre la pression d'air, d'un couvercle étanche avec joint torique, de poignées en caoutchouc surmoulées et d'une structure en acier inoxydable.

- **Grandes poignées rabattables permettant une prise par 2 personnes**
- **Étanche à l'eau, résistante aux chocs et à l'épreuve de la poussière**
- 3 couches de Pick N Pluck™ avec mousse enroulée pour le couvercle
- Soupape d'équilibrage de la pression automatique - compense la pression à l'intérieur et maintient l'eau à l'extérieur
- Joint torique
- Intérieur à cellules ouvertes avec paroi solide - résistant et léger
- Matériel en acier inoxydable et systèmes de protection à cadenas
- Garantie à vie limitée de Peli**
- *Garantie à vie non applicable si prohibée par la loi



CONFIGURATIONS



0370
Standard



0374
With Padded Dividers



0370NF
No Foam



0370WF
With Foam

DIMENSIONS

| | |
|------------------------------|--|
| INTÉRIEUR | 24.00 x 24.00" x 24.00 (61 x 61 x 61 cm) |
| EXTÉRIEUR | 26.50 x 26.50" x 25.25 (67.3 x 67.3 x 64.1 cm) |
| profondeur couvercle | 5.00" (12.7 cm) |
| profondeur fond | 19.00" (48.3 cm) |
| profondeur totale | 24" (61 cm) |
| volume intérieur | 8 ft ³ (0.227 m ³) |
| Padlock Hole Diameter | 0.31" (0.8 cm) |

MATÉRIAUX

| | |
|----------------------|-----------------|
| corps | Polypropylene |
| loquet | ABS |
| joint torique | Polymer |
| broches | Stainless Steel |

| | |
|-----------------------------|--------------------------------|
| mousse | 1.3 lb Polyurethane |
| corps de purge | ABS |
| prise d'air de purge | 3 Micron Hydrophobic Non-Woven |

COULEURS

■ Black

POIDS

| | |
|---------------------------|---------------------|
| poids avec mousse | 41.00 lbs (18.6 kg) |
| poids sans mousse | 31.97 lbs (14.5 kg) |
| flottabilité | 465.18 lbs (211 kg) |
| Master Pack Weight | 46.78 lbs (21.2 kg) |

TEMPÉRATURE

| | |
|-----------------------------|-----------------|
| température minimale | -40°F (-40 °C) |
| température maximale | 210°F (98.9 °C) |

CERTIFICATIONS

IP67
Def Stan 81-41

AUTRES

| | |
|----------------------------|-----|
| Pack Principal | 1 |
| Plaques nominatives | Oui |
| Zone réduite | Oui |
| Domaine militaire | Oui |

ACCESSOIRES



0357
Pack de mobilité pour valise
Cube



0371
Jeu de mousses de rechange,
8 pièces



0373
Joint torique de remplacement



0375
Cloison en mousse



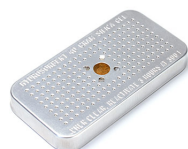
0379
Pochette couvercle



1507
Supports rapides - jeu de 4



1506TSA
Serrure TSA



1500D
Gel de silice dessicant

Peli

c/ Provença, 388, Planta 7 • Barcelona, Spain 08025 • Phone: +34 934 674 999
info@peli.com • www.peli.com

Document created on 04-25-25