



## 1560 Protector

L'équipement sensible doit être protégé, et depuis 1976, la réponse a toujours été la valise Protector de PeliMC. Ces valises sont d'une fabrication robuste et sont conçues pour voyager dans les environnements les plus rudes sur terre. Les valises Peli ont survécu dans les froids les plus rigoureux et à des chaleurs extrêmes. Fabriquées aux États-Unis, ces valises robustes sont dotées d'une vanne de purge automatique qui équilibre la pression d'air, d'un couvercle étanche avec joint torique, de poignées en caoutchouc surmoulées et d'une structure en acier inoxydable.

- **Roulettes solides en polyuréthane avec roulements billes en acier inoxydable**
- **Étanche à l'eau, résistante aux chocs et à l'épreuve de la poussière**
- 2 couches de Pick N Pluck™ avec mousse enroulée pour le couvercle
- Soupape d'équilibrage de la pression automatique - compense la pression à l'intérieur et maintient l'eau à l'extérieur
- Poignées confortables en caoutchouc moulé sur le dessus et sur les côtés
- Verrous à double tour à ouverture facile
- Joint torique
- Intérieur à cellules ouvertes avec paroi solide - résistant et léger
- Poignée de transport rétractable
- Matériel en acier inoxydable et systèmes de protection à cadenas
- Garantie à vie limitée de Peli\*\*
- \*Garantie à vie non applicable si prohibée par la loi



### CONFIGURATIONS



**1560**  
Standard



**1564**  
With Padded Dividers



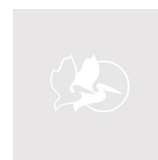
**1560NF**  
No Foam



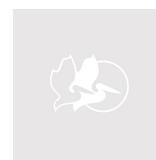
**1560TP**  
With TrekPak Divider System



**1560WF**  
With Foam



**1560TPL**  
TrekPak Divider System with  
Mesh Lid Organizer



**1560PDL**  
Padded Dividers with Mesh  
Lid Organizer

### DIMENSIONS

<b>INTÉRIEUR</b>	19.92 x 14.98" x 9.00 (50.6 x 38 x 22.9 cm)
<b>EXTÉRIEUR</b>	22.07 x 17.92" x 10.42 (56.1 x 45.5 x 26.5 cm)
<b>profondeur couvercle</b>	2.00" (5.1 cm)
<b>profondeur fond</b>	7.00" (17.8 cm)
<b>profondeur totale</b>	9" (22.9 cm)
<b>Volume intérieur</b>	1.55 ft <sup>3</sup> (0.044 m <sup>3</sup> )
<b>Padlock Hole Diameter</b>	0.31" (0.8 cm)

### MATÉRIAUX

<b>Corps</b>	Polypropylene
<b>loquet</b>	ABS
<b>joint torique</b>	Polymer
<b>broches</b>	Stainless Steel
<b>mousse</b>	1.3 lb Polyurethane
<b>corps de purge</b>	ABS
<b>prise d'air de purge</b>	3 Micron Hydrophobic Non-Woven

## COULEURS

■ Black

■ Desert Tan

■ Orange

■ Yellow

## POIDS

<b>poids avec mousse</b>	20.00 lbs (9.07 kg)
<b>poids sans mousse</b>	17.00 lbs (7.71 kg)
<b>flottabilité</b>	115.00 lbs (52.16 kg)
<b>Master Pack Weight</b>	21.00 lbs (9.53 kg)

## TEMPÉRATURE

<b>température minimale</b>	-40°F (-40 °C)
<b>température maximale</b>	190°F (87.8 °C)

## CERTIFICATIONS

**IP67**  
**Def Stan 81-41**

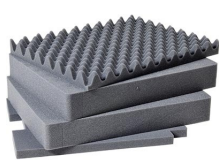
## AUTRES

<b>roulettes</b>	2
<b>Poignée extensible</b>	Oui
<b>Pack Principal</b>	1
<b>Plaques nominatives</b>	Oui
<b>Domaine militaire</b>	Oui

## ACCESSOIRES



**0343**  
Joint torique de remplacement



**1561**  
Jeu de mousses de rechange,  
4 pièces



**1565**  
Cloison en mousse



**1569**  
Pochette couvercle



**1560EUTP**  
Kit de séparation de la valise  
TrekPak



**1560TPKIT**  
Kit de séparation de la valise  
TrekPak



**1560TPDIV**  
Séparateurs TrekPak  
supplémentaires



**1507QM**  
Supports rapides - jeu de 4



**1506TSA**  
Serrure TSA



**1500D**  
Gel de silice dessicant



**1560MP**  
EZ-Click™ MOLLE Panel

---

**Peli**

c/ Provença, 388, Planta 7 • Barcelona, Spain 08025 • Phone: +34 934 674 999  
[info@peli.com](mailto:info@peli.com) • [www.peli.com](http://www.peli.com)

*Document created on 04-14-26*