



1400EU Protector

L'équipement sensible doit être protégé, et depuis 1976, la réponse a toujours été la valise Protector de PeliMC. Ces valises sont d'une fabrication robuste et sont conçues pour voyager dans les environnements les plus rudes sur terre. Les valises Peli ont survécu dans les froids les plus rigoureux et à des chaleurs extrêmes. Fabriquées aux États-Unis, ces valises robustes sont dotées d'une vanne de purge automatique qui équilibre la pression d'air, d'un couvercle étanche avec joint torique, de poignées en caoutchouc surmoulées et d'une structure en acier inoxydable.

- **Étanche à l'eau, résistante aux chocs et à l'épreuve de la poussière**
- Soupape d'équilibrage de la pression automatique - compense la pression à l'intérieur et maintient l'eau à l'extérieur
- Poignées confortables en caoutchouc surmoulé
- Verrous à double tour à ouverture facile
- Joint torique
- Intérieur à cellules ouvertes avec paroi solide - résistant et léger
- Pick N Pluck™ avec mousse enroulée pour le couvercle
- Protecteur de cadenas en acier inoxydable
- Fait en Allemagne



CONFIGURATIONS



1400EU
Standard



1400WF
With Foam



1400NF
No Foam

DIMENSIONS

INTÉRIEUR	11.87 x 8.97" x 5.15 (30.1 x 22.8 x 13.1 cm)
EXTÉRIEUR	13.68 x 11.61" x 5.75 (34.7 x 29.5 x 14.6 cm)
profondeur couvercle	1.18" (3 cm)
profondeur fond	4.00" (10.2 cm)
profondeur totale	5.18" (13.2 cm)
Volume intérieur	0.32 ft ³ (0.009 m ³)
Padlock Hole Diameter	5/16" (12.7 cm)

MATÉRIAUX

Corps	Polypropylene
loquet	ABS
joint torique	Polymer
broches	Stainless Steel
mousse	1.3 lb Polyurethane
corps de purge	ABS

prise d'air de purge

3 Micron Hydrophobic Non-Woven

COULEURS

■ Black
■ Silver

■ Desert Tan
■ Yellow

■ Orange

■ OD Green

POIDS

poids avec mousse 4.41 lbs (2 kg)
poids sans mousse 3.97 lbs (1.8 kg)
flottabilité 20.06 lbs (9.1 kg)

TEMPÉRATURE

température minimale -40°F (-40 °C)
température maximale 190°F (87.8 °C)

CERTIFICATIONS

IP67
MIL C-4150J
Def Stan 81-41

AUTRES

Pack Principal 4
Plaques nominatives Oui
Domaine militaire Oui

ACCESSOIRES



1401
Jeu de mousses de rechange,
3 pièces



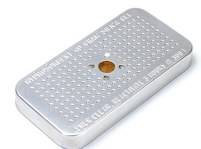
1403
Joint torique de remplacement



1400PF
Cadre de panneau pour
application spéciale



1506TSA
Serrure TSA



1500D
Gel de silice dessicant

Peli

c/ Provença, 388, Planta 7 • Barcelona, Spain 08025 • Phone: +34 934 674 999
info@peli.com • www.peli.com

Document created on 04-14-26