



# 1555

## Air

Les valises Peli™ Air sont les premières d'une série d'innovations remarquables mises au point par Peli, pionnier des valises de protection. Pendant plus de 45 ans, Peli a conçu et confectionné les valises de protection les plus influentes du monde, et nous n'en sommes qu'au début. Avec le lancement de la ligne de valises Peli™ Air, nous redéfinissons le futur en matière de protection en associant de façon exceptionnelle légèreté et robustesse.

- Soupape d'équilibrage de la pression automatique - compense la pression à l'intérieur et maintient l'eau à l'extérieur
- Poignée surmoulée repliable
- Protecteur de cadenas en acier inoxydable
- Loquets Press and Pull™
- Garantie à vie limitée
- Polymère HPX²™ breveté ultra-léger - jusqu'à 40 % plus léger
- Joint torique étanche
- Mousse Pick N Pluck™ personnalisable
- Imperméable et résistante à l'écrasement et à la poussière
- Certifiée IP67 et MIL-SPEC



## CONFIGURATIONS



**1555**  
Standard



**1555NF**  
No Foam



**1555WD**  
With Padded Dividers



**1555TP**  
With TrekPak Divider System



**1555WF**  
With Foam

## DIMENSIONS

<b>INTÉRIEUR</b>	23.00 x 12.75" x 7.50 (58.4 x 32.4 x 19.1 cm)
<b>EXTÉRIEUR</b>	24.76 x 15.46" x 8.24 (62.9 x 39.3 x 20.9 cm)
<b>profondeur couvercle</b>	2.00" (5.1 cm)
<b>profondeur fond</b>	5.50" (14 cm)
<b>profondeur totale</b>	7.5" (19.1 cm)
<b>Volume intérieur</b>	1.27 ft³ (0.036 m³)
<b>Padlock Hole Diameter</b>	0.31" (0.8 cm)

## MATÉRIAUX

<b>Corps</b>	Proprietary Polypropylene Blend
<b>loquet</b>	ABS
<b>joint torique</b>	EPDM
<b>corps de purge</b>	ABS
<b>prise d'air de purge</b>	Hi-Flow Gore-Tex 3 Micron Hydrophobic Non-Woven

## COULEURS

■ Black

■ Orange

■ Yellow

## POIDS

<b>poids avec mousse</b>	9.02 lbs (4.09 kg)
<b>poids sans mousse</b>	7.37 lbs (3.34 kg)
<b>flottabilité</b>	81.20 lbs (36.83 kg)

## TEMPÉRATURE

<b>température minimale</b>	0°F (-17.8 °C)
<b>température maximale</b>	140°F (60 °C)

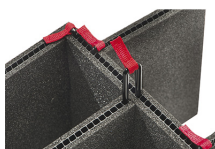
## ACCESSOIRES



**1555AirFS**  
Jeu de mousses de rechange,  
4 pièces



**1555AirDS**  
Cloison en mousse



**1555TP-KIT**  
Kit de séparation de la valise  
TrekPak



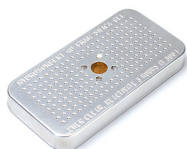
**1555TPKIT**  
Kit de séparation de la valise  
TrekPak



**1555TPDIV**  
Séparateurs TrekPak  
supplémentaires



**1506TSA**  
Serrure TSA



**1500D**  
Gel de silice dessicant



**RucPac-Pro-1**  
Conversion sac à dos RucPac  
Pro Hardcase

### Peli

c/ Provença, 388, Planta 7 • Barcelona, Spain 08025 • Phone: +34 934 674 999  
[info@peli.com](mailto:info@peli.com) • [www.peli.com](http://www.peli.com)

Document created on 01-29-26