



1615

Air

Proteggi la tua attrezzatura più preziosa

La valigia Peli 1615 Air unisce una protezione di livello professionale a una portabilità senza sforzo, mantenendo al sicuro la tua attrezzatura di alto valore ovunque tu viaggi. Leggera ma estremamente resistente, protegge fotocamere, laptop, strumenti e dispositivi sensibili da acqua, polvere e urti. Scelta da esploratori, fotografi, musicisti e operatori di emergenza in tutto il mondo, rende ogni viaggio più sereno.

Perché scegliere la valigia 1615 Air?

È spaziosa, resistente e pronta per il viaggio, dandoti la sicurezza che la tua attrezzatura sia protetta ovunque ti portino il lavoro o le avventure. La valigia Peli 1615 Air protegge la tua attrezzatura più preziosa con una durabilità senza compromessi e un design pensato per il viaggio. Ampia ma leggera, soddisfa i requisiti di molte compagnie aeree e dispone di ruote scorrevoli, maniglia trolley estensibile e una robusta struttura in polimero HPX. Antiurto, impermeabile, antipolvere e certificata MIL-SPEC, mantiene fotocamere, laptop e strumenti al sicuro in qualsiasi ambiente. Versatile, pratica e coperta dalla Garanzia limitata a vita Peli™, è il compagno affidabile per ogni viaggio o avventura. Verifica sempre i requisiti per il bagaglio a mano con la compagnia aerea prima di viaggiare. Le politiche possono variare in base alla compagnia e alla tratta.



- Antiurto, impermeabile e antipolvere (IP67)
- Polimero proprietario HPX²™ ultra-leggero - fino al 40 % più leggero rispetto alle valigie tradizionali
- Chiusure Press-and-Pull™ per una chiusura sicura e affidabile
- Maniglia trolley telescopica per un trasporto agevole
- Ruote silenziose con cuscinetti in acciaio inox
- Maniglie in gomma ergonomiche e ripiegabili
- Interno in schiuma Pick N Pluck™ personalizzabile dall'utente
- Guarnizione O-ring impermeabile
- Valvola automatica di equalizzazione della pressione - bilancia la pressione interna e mantiene l'acqua all'esterno
- Protezioni per lucchetto e componenti in acciaio inox
- Porta biglietti da visita per identificazione personale o professionale
- Certificata MIL-SPEC per una protezione di livello professionale
- Utilizzabile come contenitore stagno, valigia con chiusura, valigia da viaggio o cassetta degli attrezzi
- Ideale per fotocamere, obiettivi, laptop e utensili
- Garanzia limitata a vita Peli™

CONFIGURAZIONI



1615
Standard



1615NF
No Foam



1615WD
With Padded Dividers



1615TP
With TrekPak Divider System



1615WF
With Foam

DIMENSIONI

INTERNO	29.59 x 15.50" x 9.38 (75.2 x 39.4 x 23.8 cm)
ESTERNO	32.58 x 18.40" x 11.02 (82.8 x 46.7 x 28 cm)
profondità coperchio	2.00" (5.1 cm)

profondità fondo	7.38" (18.7 cm)
profondità totale	9.38" (23.8 cm)
Volume interno	2.49 ft ³ (0.071 m ³)
Padlock Hole Diameter	0.31" (0.8 cm)

MATERIALE

Corpo	Proprietary Polypropylene Blend
Fermo	ABS
o-ring	EPDM
gruppo di regolazione pressione	ABS
valvola di sfiato	Hi-Flow Gore-Tex 3 Micron Hydrophobic Non-Woven

COLORI

 Black	 Orange	 Silver	 White
 Yellow	 Graphite	 OCP Tan	

IL PESO

Peso con schiuma	17.60 lbs (7.98 kg)
Peso senza schiuma	14.06 lbs (6.38 kg)
flottabilità	169.20 lbs (76.75 kg)

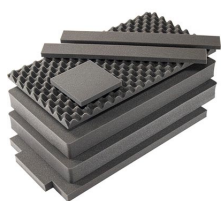
TEMPERATURA

temperatura minima	0°F (-17.8 °C)
temperatura massima	140°F (60 °C)

ALTRO

ruote	2
--------------	---

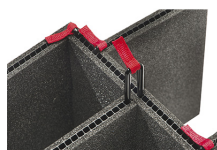
ACCESSORI



1615AirFS
7 pz. set ricambio schiuma



1615AirDS
Set di divisori imbottiti



1615TP-KIT
Kit divisorio per valigie TrekPak



1615TPKIT
Kit divisorio per valigie TrekPak



1615TPDIV
Extra TrekPak Dividers



1506TSA
Lucchetto TSA



1500D
Gel di silice essiccante



AIRHANDL
EZ-Pull Multi-Stage Air Handle

Peli

c/ Provença, 388, Planta 7 • Barcelona, Spain 08025 • Phone: +34 934 674 999
info@peli.com • www.peli.com

Document created on 06-17-26