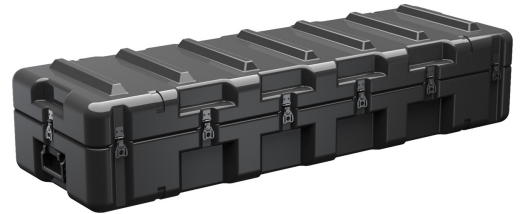




AL5616-0604

Trusted for over 40 years by the US Military, Single Lid Cases offer 20% more protective material in the edges and corners, where it is needed most, ensuring that valuable equipment is kept safe from any unforeseen elements. Available in several sizes, these cases are completely customizable with a wide range of bolt-on options like document holders, casters, humidity indicators and much more.

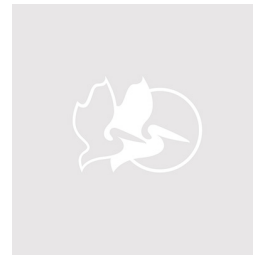
- Linee di divisione moldate e dotate di guarnizione per garantire la massima resistenza agli schizzi e una tenuta ermetica anche
- Spigoli e bordi rinforzati per una maggiore protezione contro gli urti
- Costole di rinforzo, stampate e sagomate, per mantenere il contenitore stabile, in posizione verticale
- Struttura a scanalature per un'ulteriore protezione
- Chiusure anti-cesoiamento che impediscono il distacco del coperchio in caso di impatto e riducono lo stress
- Inserti in metallo moldati brevettati per offrire punti di attacco a innesto e cerniera
- Struttura in un unico pezzo, stampata in polietilene leggero e ultrasensibile agli urti



CONFIGURAZIONI



AL5616-0604
Standard



AL5616-0604-RP
Empty

DIMENSIONI

INTERNO	56.43 x 16.25" x 10.07 (143.3 x 41.3 x 25.6 cm)
ESTERNO	59.43 x 19.25" x 12.76 (151 x 48.9 x 32.4 cm)
profondità coperchio	4.20" (10.7 cm)
profondità fondo	5.87" (14.9 cm)
profondità totale	10.07" (25.6 cm)
Volume interno	5.34 ft ³ (0.151 m ³)

MATERIALE

Corpo	RotoMolded Polyethylene
Fermo	Steel (Nickel-black Plated)
o-ring	Silicone Sponge
schiuma	No Foam, empty case standard Optional PE and PU, 1 and 2 lb. options filled and lined
gruppo di regolazione pressione	Aluminum
maniglia	Heavy Duty Injection Molded Standard
bulloneria	Yellow Carbon Steel Standard

COLORI

■ Gray - 133 Fed Std
26270

IL PESO

Peso	42.40 lbs (19.23 kg)
flottabilità	485.02 lbs (220 kg)
Master Pack Weight	44.40 lbs (20.14 kg)

TEMPERATURA

temperatura minima	-20°F (-28.9 °C)
temperatura massima	140°F (60 °C)

ALTRO

Militare	sì
-----------------	----

Peli

c/ Provença, 388, Planta 7 • Barcelona, Spain 08025 • Phone: +34 934 674 999
info@peli.com • www.peli.com

Document created on 04-28-26