



## iM2306 Storm

La valigia Peli™ Storm Case™ presenta lo stesso leggendario DNA della nostra valigia Peli Protector, con una differenza sostanziale: un'esclusiva chiusura Press & Pull che si blocca automaticamente ma si apre con un leggero tocco.

Garantita a vita, la valigia Peli Storm è prodotta negli Stati Uniti e progettata utilizzando i componenti più fini.

- **Impermeabile, a prova di urti e a tenuta di polvere**
- Due chiusure Press & Pull
- Due dispositivi di bloccaggio lucchettabili
- Maniglia dall'impugnatura morbida, a doppio strato
- Valvola Vortex®
- Potenti cerniere
- Resina HPX&reg leggera e resistente



### CONFIGURAZIONI



**iM2306**  
Standard



**iM2306-X0000**  
No Foam



**iM2306-X0002**  
With Padded Dividers



**iM2306-X0001**  
With Foam

### DIMENSIONI

<b>INTERNO</b>	17.00 x 6.30" x 6.20 (43.2 x 16 x 15.7 cm)
<b>ESTERNO</b>	18.20 x 8.40" x 6.70 (46.2 x 21.3 x 17 cm)
<b>profondità coperchio</b>	2.00" (5.1 cm)
<b>profondità fondo</b>	4.20" (10.7 cm)
<b>profondità totale</b>	6.2" (15.7 cm)
<b>Volume interno</b>	0.38 ft <sup>3</sup> (0.011 m <sup>3</sup> )
<b>Padlock Hole Diameter</b>	0.31" (0.8 cm)

### MATERIALE

<b>Corpo</b>	Injection Molded HPX™ high performance resin
<b>Fermo</b>	Valox - Polybutylene Terephthalate (PBT)
<b>Fermo (Alt)</b>	Xenoy - Polyester/Polycarbonate blend
<b>o-ring</b>	EPDM
<b>Perni</b>	Stainless Steel
<b>Perni (Alt)</b>	Aluminum
<b>schiuma</b>	1.3/1.35 polyester
<b>gruppo di regolazione pressione</b>	Valox - Polybutylene Terephthalate (PBT)
<b>Gruppo di regolazione pressione (Alt)</b>	Xenoy - Polyester/Polycarbonate blend

valvola di sfiato

Gortex membrane

## COLORI

■ Black

## IL PESO

<b>Peso con schiuma</b>	4.70 lbs (2.13 kg)
<b>Peso senza schiuma</b>	4.30 lbs (1.95 kg)
<b>flottabilità</b>	24.25 lbs (11 kg)
<b>Master Pack Weight</b>	29.00 lbs (13.15 kg)

## TEMPERATURA

<b>temperatura minima</b>	-20°F (-28.9 °C)
<b>temperatura massima</b>	140°F (60 °C)

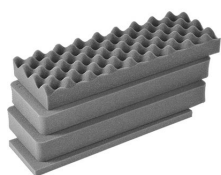
## CERTIFICAZIONI

**IP67**

## ALTRO

<b>Confezione Master Pack</b>	4
<b>Militare</b>	sì

## ACCESSORI



**iM2306-FOAM**  
4 pz. set ricambio schiuma



**iM2306-DIV**  
Set di divisori imbottiti



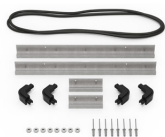
**iM-STRAP-S-VER2**  
Padded Shoulder Strap



**iM-LIDSTAY**  
Supporto per coperchio



**iM2306-M4-BEZEL-L**  
Coperchio (metrico)



**iM2306-MBEZ-B**  
Lunetta della base (metrica)



**1506TSA**  
Lucchetto TSA



**1500D**  
Gel di silice essiccante

## Peli

c/ Provença, 388, Planta 7 • Barcelona, Spain 08025 • Phone: +34 934 674 999  
[info@peli.com](mailto:info@peli.com) • [www.peli.com](http://www.peli.com)

Document created on 05-03-26