



iM2500

Storm

Valigia Portatile

La valigia Peli™ Storm Case™ presenta lo stesso leggendario DNA della nostra valigia Peli Protector, con una differenza sostanziale: un'esclusiva chiusura Press & Pull che si blocca automaticamente ma si apre con un leggero tocco.

Garantita a vita, la valigia Peli Storm è prodotta negli Stati Uniti e progettata utilizzando i componenti più fini.

La valigia Peli™ iM2500 Storm è progettata per soddisfare le dimensioni massime consentite per il bagaglio a mano in aereo, permettendoti di avere il tuo attrezzatura sensibile sempre con te. Verifica i requisiti specifici con la tua compagnia aerea, poiché possono variare.

- **Impermeabile, a prova di urti e a tenuta di polvere**
- Due chiusure Press & Pull
- Due dispositivi di bloccaggio lucchettabili
- Maniglia dall'impugnatura morbida, a doppio strato
- Valvola Vortex®
- Potenti cerniere
- Resina HPX® leggera e resistente
- Check the size allowance of your airline



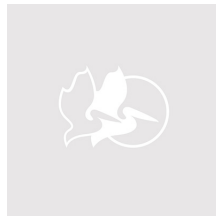
CONFIGURAZIONI



iM2500
Standard



iM2500-X0000
No Foam



iM2500-X0002
With Padded Dividers



iM2500-X0006
With TrekPak Divider System



iM2500-X0001
With Foam

DIMENSIONI




INTERNO	20.50 x 11.50" x 7.20 (52.1 x 29.2 x 18.3 cm)
ESTERNO	21.70 x 14.10" x 8.90 (55.1 x 35.8 x 22.6 cm)
profondità coperchio	2.00" (5.1 cm)
profondità fondo	5.20" (13.2 cm)
profondità totale	7.2" (18.3 cm)
volume interno	0.98 ft ³ (0.028 m ³)
Padlock Hole Diameter	0.28" (0.7 cm)

MATERIALE

corpo	Injection Molded HPX™ high performance resin
Fermo	Valox - Polybutylene Terephthalate (PBT)
Fermo (Alt)	Xenoy - Polyester/Polycarbonate blend
o-ring	EPDM
Perni	Stainless Steel
Perni (Alt)	Aluminum
schiuma	1.3/1.35 polyester

gruppo di regolazione pressione	Valox - Polybutylene Terephthalate (PBT)
Gruppo di regolazione pressione (Alt)	Xenoy - Polyester/Polycarbonate blend
valvola di sfato	Gortex membrane

COLORI

 Black	 OD Green	 Yellow
---	--	--

IL PESO

peso con schiuma	13.70 lbs (6.2 kg)
peso senza schiuma	11.10 lbs (5 kg)
flottabilità	62.56 lbs (28.4 kg)
Master Pack Weight	42.10 lbs (19.1 kg)

TEMPERATURA

temperatura minima	-20°F (-28.9 °C)
temperatura massima	140°F (60 °C)

CERTIFICAZIONI

IP67

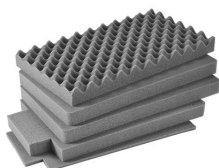
ALTRO

Maniglia estensibile	sì
Confezione Master Pack	3
Militare	sì

ACCESSORI



iM2500-UTILITYORG
Organizer accessori



iM2500-FOAM
5 pz. set ricambio schiuma



iM2500-DIV
Set di divisori imbottiti



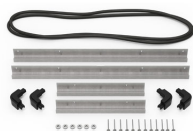
iM-STRAP-S-VER2
Padded Shoulder Strap



iM-LIDSTAY
Supporto per coperchio



iM2500-M4-BEZEL-L
Coperchio (metrico)



iM2500-MBEZ-B
Lunetta della base (metrica)



iM2500-TREK
Kit divisorio per valigie
TrekPak



1555TPDIV
Extra TrekPak Dividers



1506TSA
Lucchetto TSA



1500D
Gel di silice essiccante

Peli

c/ Provença, 388, Planta 7 • Barcelona, Spain 08025 • Phone: +34 934 674 999

info@peli.com • www.peli.com

Document created on 04-24-25