



# 1745

## Air

Lungo

Abbiamo esteso la nostra linea di valigie Peli™ Air, così ora potete proteggere la vostra attrezzatura lunga all'interno della valigia più robusta e leggera al mondo. Lunga 118 cm con ruote integrate e più leggera del 40% rispetto alle altre valigie in polimero, la valigia Peli™ Air 1745 vi permette di viaggiare senza problemi e offre lo spazio ideale a proteggere apparecchiature di monitoraggio, armi da fuoco, treppiedi fotografici e altre attrezzature lunghe.

Con uno spazio interno di 20 cm e disponibile con o senza schiuma Pick N Pluck™, la Peli™ Air 1745 è la nostra valigia lunga più profonda che offre l'opzione di impilare più elementi in strati superiori e inferiori o semplicemente utilizzare lo strato superiore per riporre attrezzatura lunga sfusa.

La valigia Peli™ Air 1745 è inoltre la prima valigia Peli™ Air dotata di chiusure Press and Pull™, testate per situazioni di pressione e urti estremi. Queste chiusure tengono bloccato il coperchio in condizioni di forti sollecitazioni ma sono di facile apertura all'arrivo a destinazione. Valigia Peli™ Air 1745: semplifica i trasporti lunghi.

- Valvola di equalizzazione automatica della pressione - bilancia la pressione interna e impedisce all'acqua di entrare
- Comode impugnature in gomma sagomate
- Protezioni per lucchetti in acciaio inox
- Portabiglietti da visita
- Ruote a scorrimento silenzioso con cuscinetti in acciaio inox
- Chiusure Press and Pull™
- Polimero HPX2™ brevettato superleggero: fino al 40% più leggero
- Guarnizione o-ring a tenuta stagna
- Schiuma Pick N Pluck™ personalizzabile dall'utente
- Impermeabile, indeformabile e resistente alla polvere
- Certificazione IP67 e MIL-SPEC



## CONFIGURAZIONI



**1745**  
Standard



**1745NF**  
No Foam



**1745WF**  
With Foam

## DIMENSIONI

<b>INTERNO</b>	44.01 x 16.77" x 7.94 (111.8 x 42.6 x 20.2 cm)
<b>ESTERNO</b>	46.69 x 19.36" x 8.73 (118.6 x 49.2 x 22.2 cm)
<b>profondità coperchio</b>	2.51" (6.4 cm)
<b>profondità fondo</b>	5.43" (13.8 cm)
<b>profondità totale</b>	7.94" (20.2 cm)
<b>Volume interno</b>	3.39 ft <sup>3</sup> (0.096 m <sup>3</sup> )
<b>Padlock Hole Diameter</b>	0.31" (0.8 cm)

## MATERIALE

---

<b>Corpo</b>	Proprietary Polypropylene Blend
<b>Fermo</b>	ABS
<b>o-ring</b>	EPDM
<b>gruppo di regolazione pressione</b>	ABS
<b>valvola di sfiato</b>	Hi-Flow Gore-Tex 3 Micron Hydrophobic Non-Woven

## COLORI

---

■ Black

## IL PESO

---

<b>Peso con schiuma</b>	21.06 lbs (9.55 kg)
<b>Peso senza schiuma</b>	17.26 lbs (7.83 kg)

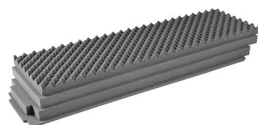
## TEMPERATURA

---

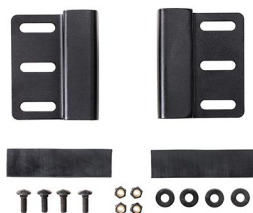
<b>temperatura minima</b>	0°F (-17.8 °C)
<b>temperatura massima</b>	140°F (60 °C)

## ACCESSORI

---



**1745AirFS**  
4 pc. Pick N Pluck™ Foam Set



**LGMT-001A**  
Supporto per portapacchi per valigie Peli Air



**RucPac-Pro-1**  
Conversione zaino RucPac Pro Hardcase

### Peli

c/ Provença, 388, Planta 7 • Barcelona, Spain 08025 • Phone: +34 934 674 999  
[info@peli.com](mailto:info@peli.com) • [www.peli.com](http://www.peli.com)

Document created on 05-13-26