



# 1556

## Air

Peli sa che trovare la giusta protezione, della misura perfetta per la vostra attrezzatura, è una priorità. Peli™ Air è partita dalla protezione di oggetti lunghi per poi crescere rapidamente fino ad offrire protezione per gli oggetti profondi. È giunto il momento di fondere le due cose per creare la nuova serie Long/Deep di Peli. Dite addio ai giorni in cui avete dovuto stipare pericolosamente l'attrezzatura in valigie di misure errate o lasciarla senza protezione in assenza di altre opzioni. Con la serie Long/Deep di Peli, abbiamo creato l'anello mancante così, indipendentemente dalle esigenze della vostra apparecchiatura, Peli può sempre coprirvi le spalle.

- Valvola di equalizzazione automatica della pressione - bilancia la pressione interna e impedisce all'acqua di entrare
- Comode impugnature in gomma sagomate
- Maniglia estensibile retrattile 3107386258
- Protezioni per lucchetti in acciaio inox
- Portabiglietti da visita
- Dimensioni massime delle linee aeree per i bagagli a mano\*
- Chiusure Press and Pull™
- Garanzia limitata a vita
- Polimero HPX2™ brevettato superleggero: fino al 40% più leggero
- Guarnizione o-ring a tenuta stagna
- Schiuma Pick N Pluck™ personalizzabile dall'utente
- Impermeabile, indeformabile e resistente alla polvere
- Certificazione IP67 e MIL-SPEC



## CONFIGURAZIONI



**1556**  
Standard



**1556WF**  
With Foam



**1556NF**  
No Foam

## DIMENSIONI

<b>INTERNO</b>	21.63 x 10.76" x 8.97 (54.9 x 27.3 x 22.8 cm)
<b>ESTERNO</b>	23.43 x 13.52" x 10.57 (59.5 x 34.3 x 26.8 cm)
<b>profondità coperchio</b>	2.00" (5.1 cm)
<b>profondità fondo</b>	6.97" (17.7 cm)
<b>profondità totale</b>	8.97" (22.8 cm)
<b>Volume interno</b>	1.21 ft <sup>3</sup> (0.034 m <sup>3</sup> )
<b>Padlock Hole Diameter</b>	0.31" (0.8 cm)

## MATERIALE

<b>Corpo</b>	Proprietary Polypropylene Blend
<b>Fermo</b>	ABS

<b>o-ring</b>	EPDM
<b>gruppo di regolazione pressione</b>	ABS
<b>valvola di sfiato</b>	Hi-Flow Gore-Tex 3 Micron Hydrophobic Non-Woven

## COLORI

---

■ Black

## IL PESO

---

<b>Peso con schiuma</b>	11.20 lbs (5.08 kg)
<b>Peso senza schiuma</b>	9.75 lbs (4.42 kg)
<b>flottabilità</b>	84.95 lbs (38.53 kg)

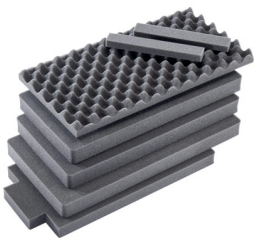
## TEMPERATURA

---

<b>temperatura minima</b>	0°F (-17.8 °C)
<b>temperatura massima</b>	140°F (60 °C)

## ACCESSORI

---



**1556AirFS**

7 pz. set ricambio schiuma



**1506TSA**

Lucchetto TSA



**RucPac-Pro-1**

Conversione zaino RucPac Pro  
Hardcase



**AIRHANDL**

EZ-Pull Multi-Stage Air Handle

### Peli

c/ Provença, 388, Planta 7 • Barcelona, Spain 08025 • Phone: +34 934 674 999  
[info@peli.com](mailto:info@peli.com) • [www.peli.com](http://www.peli.com)

*Document created on 06-10-26*