



1606

Air

Peli sa che trovare la giusta protezione, della misura perfetta per la vostra attrezzatura, è una priorità. Peli™ Air è partita dalla protezione di oggetti lunghi per poi crescere rapidamente fino ad offrire protezione per gli oggetti profondi. È giunto il momento di fondere le due cose per creare la nuova serie Long/Deep di Peli. Dite addio ai giorni in cui avete dovuto stipare pericolosamente l'attrezzatura in valigie di misure errate o lasciarla senza protezione in assenza di altre opzioni. Con la serie Long/Deep di Peli, abbiamo creato l'anello mancante così, indipendentemente dalle esigenze della vostra apparecchiatura, Peli può sempre coprirvi le spalle.

- Valvola di equalizzazione automatica della pressione - bilancia la pressione interna e impedisce all'acqua di entrare
- Comode impugnature in gomma sagomate
- Maniglia estensibile retrattile 3107386258
- Protezioni per lucchetti in acciaio inox
- Portabiglietti da visita
- Ruote a scorrimento silenzioso con cuscinetti in acciaio inox
- Chiusure Press and Pull™
- Garanzia limitata a vita
- Polimero HPX2™ brevettato superleggero: fino al 40% più leggero
- Guarnizione o-ring a tenuta stagna
- Schiuma Pick N Pluck™ personalizzabile dall'utente
- Impermeabile, indeformabile e resistente alla polvere
- Certificazione IP67 e MIL-SPEC



CONFIGURAZIONI



1606
Standard

1606WF
With Foam

1606NF
No Foam

DIMENSIONI

| | |
|------------------------------|--|
| INTERNO | 24.54 x 12.30" x 10.22 (62.3 x 31.2 x 26 cm) |
| ESTERNO | 27.42 x 15.13" x 11.83 (69.6 x 38.4 x 30 cm) |
| profondità coperchio | 2.00" (5.1 cm) |
| profondità fondo | 8.22" (20.9 cm) |
| profondità totale | 10.22" (26 cm) |
| Volume interno | 1.79 ft ³ (0.051 m ³) |
| Padlock Hole Diameter | 0.31" (0.8 cm) |

MATERIALE

| | |
|--------------|---------------------------------|
| Corpo | Proprietary Polypropylene Blend |
| Fermo | ABS |

| | |
|--|---|
| o-ring | EPDM |
| gruppo di regolazione pressione | ABS |
| valvola di sfiato | Hi-Flow Gore-Tex 3 Micron Hydrophobic Non-Woven |

COLORI

■ Black

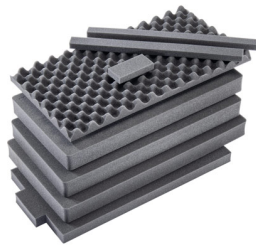
IL PESO

| | |
|---------------------------|-----------------------|
| Peso con schiuma | 14.67 lbs (6.65 kg) |
| Peso senza schiuma | 12.45 lbs (5.65 kg) |
| flottabilità | 123.70 lbs (56.11 kg) |

TEMPERATURA

| | |
|----------------------------|----------------|
| temperatura minima | 0°F (-17.8 °C) |
| temperatura massima | 140°F (60 °C) |

ACCESSORI



1606AirFS
8 pz. set ricambio schiuma



AIRHANDL
EZ-Pull Multi-Stage Air Handle

Peli

c/ Provença, 388, Planta 7 • Barcelona, Spain 08025 • Phone: +34 934 674 999
info@peli.com • www.peli.com

Document created on 04-26-26