



1626

Air

Peli sa che trovare la giusta protezione, della misura perfetta per la vostra attrezzatura, è una priorità. Peli™ Air è partita dalla protezione di oggetti lunghi per poi crescere rapidamente fino ad offrire protezione per gli oggetti profondi. È giunto il momento di fondere le due cose per creare la nuova serie Long/Deep di Peli. Dite addio ai giorni in cui avete dovuto stipare pericolosamente l'attrezzatura in valigie di misure errate o lasciarla senza protezione in assenza di altre opzioni. Con la serie Long/Deep di Peli, abbiamo creato l'anello mancante così, indipendentemente dalle esigenze della vostra apparecchiatura, Peli può sempre coprirvi le spalle.

- Valvola di equalizzazione automatica della pressione - bilancia la pressione interna e impedisce all'acqua di entrare
- Comode impugnature in gomma sagomate
- Maniglia estensibile retrattile 3107386258
- Protezioni per lucchetti in acciaio inox
- Portabiglietti da visita
- Ruote a scorrimento silenzioso con cuscinetti in acciaio inox
- Chiusure Press and Pull™
- Polimero HPX²™ brevettato superleggero: fino al 40% più leggero
- Guarnizione o-ring a tenuta stagna
- Schiuma Pick N Pluck™ personalizzabile dall'utente
- Impermeabile, indeformabile e resistente alla polvere
- Certificazione IP67 e MIL-SPEC
- Garanzia limitata a vita (ove applicabile per legge)



CONFIGURAZIONI



1626
Standard



1626WF
With Foam



1626NF
No Foam



1626WD
With Padded Dividers

DIMENSIONI

INTERNO	28.14 x 14.10" x 11.72 (71.5 x 35.8 x 29.8 cm)
ESTERNO	31.12 x 17.05" x 13.33 (79 x 43.3 x 33.9 cm)
profondità coperchio	2.00" (5.1 cm)
profondità fondo	9.72" (24.7 cm)
profondità totale	11.72" (29.8 cm)
Volume interno	2.69 ft ³ (0.076 m ³)
Padlock Hole Diameter	0.31" (0.8 cm)

MATERIALE

Corpo	Proprietary Polypropylene Blend
Fermo	ABS

o-ring	EPDM
gruppo di regolazione pressione	ABS
valvola di sfiato	Hi-Flow Gore-Tex 3 Micron Hydrophobic Non-Woven

COLORI

■ Black

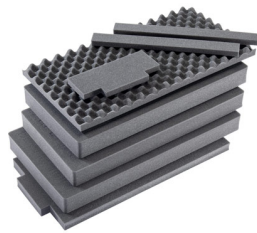
IL PESO

Peso con schiuma	18.10 lbs (8.21 kg)
Peso senza schiuma	14.65 lbs (6.65 kg)
flottabilità	185.32 lbs (84.06 kg)

TEMPERATURA

temperatura minima	0°F (-17.8 °C)
temperatura massima	140°F (60 °C)

ACCESSORI



1626AirFS
8 pz. set ricambio schiuma



AIRHANDL
EZ-Pull Multi-Stage Air Handle

Peli

c/ Provença, 388, Planta 7 • Barcelona, Spain 08025 • Phone: +34 934 674 999
info@peli.com • www.peli.com

Document created on 06-10-26