



1460 Protector

L'attrezzatura delicata ha bisogno di protezione e, fin dal 1976, la risposta è sempre stata la valigia di protezione Peli™ Protector. Queste valigie sono progettate per essere robuste e viaggiare negli ambienti più difficili sul pianeta. Le valigie Peli sono sopravvissute al freddo estremo dell'artico, così come al fuoco delle battaglie.

Fabbricate negli Stati Uniti d'America, queste robuste valigie sono progettate con una valvola di sfiato automatica, per l'equalizzazione della pressione, un coperchio con O-ring in silicone impermeabile, maniglie in gomma co-stampate e bulloneria in acciaio inox.

- Disponibile anche con divisori e organiser EMS
- **Coperchio superiore apribile a 180° per una stabilità anti-ribaltamento sul campo quando aperto**
- **Impermeabile, a prova di urti e a tenuta di polvere**
- Valvola di equalizzazione automatica della pressione - bilancia la pressione interna e impedisce all'acqua di entrare
- Comode maniglie in gomma sagomate
- Chiusure a due vie di facile apertura
- Guarnizione o-ring
- Anima a celle aperte con struttura di pareti solide - robusta, leggera
- Struttura e protettori del lucchetto in acciaio inox
- Leggendaria garanzia Peli a vita**
- *Garanzia a vita non applicabile nei casi vietati dalla legge



CONFIGURAZIONI



1460
Standard



1460AALG
With Custom Foam for 9430 / 9435



1460NF
No Foam



1460WF
With Foam

DIMENSIONI

INTERNO	18.54 x 9.92" x 10.92 (47.1 x 25.2 x 27.7 cm)
ESTERNO	20.85 x 12.73" x 12.75 (53 x 32.3 x 32.4 cm)
profondità coperchio	4.91" (12.5 cm)
profondità fondo	6.01" (15.3 cm)
profondità totale	10.92" (27.7 cm)
Volume interno	1.16 ft³ (0.033 m³)
Padlock Hole Diameter	0.31" (0.8 cm)

MATERIALE

Corpo	Polypropylene
Fermo	EXL
o-ring	Polymer

Perni	Stainless Steel
schiuma	Polyurethane
gruppo di regolazione pressione	ABS
valvola di sfiato	3 Micron Hydrophobic Non-Woven

COLORI

■ Black

IL PESO

Peso con schiuma	12.48 lbs (5.66 kg)
Peso senza schiuma	8.75 lbs (3.97 kg)
flottabilità	82.00 lbs (37.19 kg)

TEMPERATURA

temperatura minima	-40°F (-40 °C)
temperatura massima	190°F (87.8 °C)

CERTIFICAZIONI

IP67

ALTRO

Militare	sì
-----------------	----

ACCESSORI



1461
6 pz. set ricambio schiuma



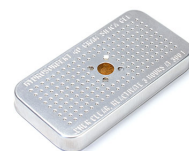
1463
O-ring di ricambio



1507
Supporti veloci - set di 4



1506TSA
Lucchetto TSA



1500D
Gel di silice essiccante

Peli

c/ Provença, 388, Planta 7 • Barcelona, Spain 08025 • Phone: +34 934 674 999
info@peli.com • www.peli.com

Document created on 01-31-26