



1690 Protector

Valigetta di Trasporto

L'attrezzatura delicata ha bisogno di protezione e, fin dal 1976, la risposta è sempre stata la valigia di protezione Peli™ Protector. Queste valigie sono progettate per essere robuste e viaggiare negli ambienti più difficili sul pianeta. Le valigie Peli sono sopravvissute al freddo estremo dell'artico, così come al fuoco delle battaglie.

Fabbricate negli Stati Uniti d'America, queste robuste valigie sono progettate con una valvola di sfiato automatica, per l'equalizzazione della pressione, un coperchio con O-ring in silicone impermeabile, maniglie in gomma co-stampate e bulloneria in acciaio inox.

- **4 robuste ruote in poliuretano con cuscinetti in acciaio inox**
- **Impugnature ripiegabili a doppia larghezza per un trasporto condiviso**
- **Impermeabile, a prova di urti e a tenuta di polvere**
- Pick N Pluck® a 3 livelli con schiuma a cellule aperte
- Valvola di equalizzazione automatica della pressione - bilancia la pressione interna e impedisce all'acqua di entrare
- Chiusure a due vie di facile apertura
- Guarnizione o-ring
- Anima a celle aperte con struttura di pareti solide - robusta, leggera
- Maniglia estensibile retrattile 3107386258
- Protezioni per lucchetti in acciaio inox



CONFIGURAZIONI



1690
Standard



1694
With Padded Dividers



1690NF
No Foam



1690WF
With Foam

DIMENSIONI

INTERNO	30.13 x 25.13" x 15.36 (76.5 x 63.8 x 39 cm)
ESTERNO	33.43 x 28.40" x 17.65 (84.9 x 72.1 x 44.8 cm)
profondità coperchio	2.86" (7.3 cm)
profondità fondo	12.14" (30.8 cm)
profondità totale	15" (38.1 cm)
volume interno	6.73 ft ³ (0.191 m ³)
Padlock Hole Diameter	0.31" (0.8 cm)

MATERIALE

corpo	Polypropylene
Fermo	ABS
o-ring	Polymer

Perni schiuma	Stainless Steel
gruppo di regolazione pressione	1.3 lb Polyurethane
valvola di sfiato	ABS
	3 Micron Hydrophobic Non-Woven

COLORI

■ Black

IL PESO

peso con schiuma	43.00 lbs (19.5 kg)
peso senza schiuma	34.00 lbs (15.4 kg)
flottabilità	433.00 lbs (196.4 kg)
Master Pack Weight	52.27 lbs (23.7 kg)

TEMPERATURA

temperatura minima	-40°F (-40 °C)
temperatura massima	210°F (98.9 °C)

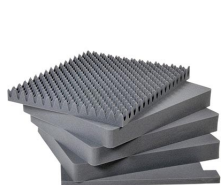
CERTIFICAZIONI

IP67
Def Stan 81-41

ALTRO

ruote	4
Maniglia estensibile	sì
Confezione Master Pack	1
Targhetta personalizzata	sì
Area ridotta	sì

ACCESSORI



1691
5 pz. set ricambio schiuma



1693
O-ring di ricambio



1695
Set di divisori imbottiti



1699
Coperchio organizer



1507
Supporti veloci - set di 4



1506TSA
Lucchetto TSA



1500D
Gel di silice essiccante

Peli

c/ Provença, 388, Planta 7 • Barcelona, Spain 08025 • Phone: +34 934 674 999
info@peli.com • www.peli.com

Document created on 04-24-25