



# 1700

## Protector

Lungo

L'attrezzatura delicata ha bisogno di protezione e, fin dal 1976, la risposta è sempre stata la valigia di protezione Peli™ Protector. Queste valigie sono progettate per essere robuste e viaggiare negli ambienti più difficili sul pianeta. Le valigie Peli sono sopravvissute al freddo estremo dell'artico, così come al fuoco delle battaglie.

Fabbricate negli Stati Uniti d'America, queste robuste valigie sono progettate con una valvola di sfiato automatica, per l'equalizzazione della pressione, un coperchio con O-ring in silicone impermeabile, maniglie in gomma co-stampate e bulloneria in acciaio inox.

- **Robuste ruote in poliuretano con cuscinetti in acciaio inox**
- **Impermeabile, a prova di urti e a tenuta di polvere**
- Set di 3 pezzi di schiuma
- Valvola di equalizzazione automatica della pressione - bilancia la pressione interna e impedisce all'acqua di entrare
- Chiusure a due vie di facile apertura
- Impugnature ripiegabili laterali
- Guarnizione o-ring
- Anima a celle aperte con struttura di pareti solide - robusta, leggera
- Struttura e protettori del lucchetto in acciaio inox



## CONFIGURAZIONI



**1700**  
Standard



**1700NF**  
No Foam



**1700WF**  
With Foam

## DIMENSIONI

<b>INTERNO</b>	35.75 x 13.50" x 5.25 (90.8 x 34.3 x 13.3 cm)
<b>ESTERNO</b>	38.12 x 16.00" x 6.12 (96.8 x 40.6 x 15.5 cm)
<b>profondità coperchio</b>	1.75" (4.4 cm)
<b>profondità fondo</b>	3.50" (8.9 cm)
<b>profondità totale</b>	5.25" (13.3 cm)
<b>Volume interno</b>	1.47 ft³ (0.042 m³)
<b>Padlock Hole Diameter</b>	5/16" (12.7 cm)

## MATERIALE

<b>Corpo</b>	Polypropylene
<b>Fermo</b>	ABS
<b>o-ring</b>	Polymer
<b>Perni</b>	Stainless Steel

<b>schiuma</b>	1.3 lb Polyurethane
<b>gruppo di regolazione pressione</b>	ABS
<b>valvola di sfiato</b>	3 Micron Hydrophobic Non-Woven

## COLORI

 Black	 OD Green
---	--

## IL PESO

<b>Peso con schiuma</b>	16.98 lbs (7.7 kg)
<b>Peso senza schiuma</b>	16.09 lbs (7.3 kg)
<b>flottabilità</b>	136.91 lbs (62.1 kg)
<b>Master Pack Weight</b>	19.10 lbs (8.66 kg)

## TEMPERATURA

<b>temperatura minima</b>	-40°F (-40 °C)
<b>temperatura massima</b>	190°F (87.8 °C)

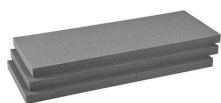
## CERTIFICAZIONI

**IP67**  
**MIL C-4150J**  
**Def Stan 81-41**

## ALTRO

<b>ruote</b>	2
<b>Confezione Master Pack</b>	1
<b>Militare</b>	sì

## ACCESSORI



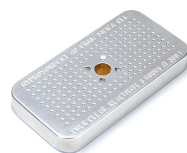
**1701**  
3 pz. set ricambio schiuma



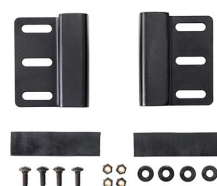
**1703**  
O-ring di ricambio



**1506TSA**  
Lucchetto TSA



**1500D**  
Gel di silice essiccante



**LGMT-001P**  
Supporto per portapacchi per valigie Peli Protector

### Peli

c/ Provença, 388, Planta 7 • Barcelona, Spain 08025 • Phone: +34 934 674 999  
[info@peli.com](mailto:info@peli.com) • [www.peli.com](http://www.peli.com)

Document created on 02-01-26