



1740

Protector

Lungo

Dall'osservazione delle stelle sulla cima del Monte Everest a uno shooting fotografico nelle foreste dell'Amazzonia, la valigia 1740 è il metodo ideale per proteggere un telescopio, un martello pneumatico, fucili, una motosega, treppiedi e torce e attrezzature lunghe. La valigia 1740 è stata sviluppata in modo che fosse facilmente trasportabile da una persona, mentre profondità e lunghezza garantiscono infinite possibilità di conservazione. Come tutte le valigie Peli, le caratteristiche standard includono una guarnizione ermetica e a prova di polvere, nonché la nostra leggendaria garanzia di qualità.

- **Inoltre disponibile da Peli: 1770 Long Case**
- **Quattro listelli di bloccaggio molto profondi, che ne assicurano la massima stabilità di impilamento**
- **Impermeabile, a prova di urti e a tenuta di polvere**
- Set di 6 pezzi di schiuma
- Guarnizione o-ring
- Anima a celle aperte, struttura di pareti in polimero
- Struttura e protettori del lucchetto in acciaio inox
- Due valvole automatiche di equalizzazione della pressione integrate
- Due resistenti maniglie a doppia larghezza
- Ruote in poliuretano a passo lungo con cuscinetti a sfere e cerchi in nylon
- Leggendaria garanzia Peli a vita**
- *Garanzia a vita non applicabile nei casi vietati dalla legge



CONFIGURAZIONI



1740
Standard



1740NF
No Foam



1740WF
With Foam

DIMENSIONI

INTERNO	40.98 x 12.92" x 12.13 (104.1 x 32.8 x 30.8 cm)
ESTERNO	44.16 x 16.09" x 14.00 (112.2 x 40.9 x 35.6 cm)
profondità coperchio	2.56" (6.5 cm)
profondità fondo	9.57" (24.3 cm)
profondità totale	12.13" (30.8 cm)
Volume interno	3.72 ft ³ (0.105 m ³)
Padlock Hole Diameter	0.31" (0.8 cm)

MATERIALE

Corpo	Polypropylene
Fermo	ABS

o-ring	Polymer
Perni	Stainless Steel
gruppo di regolazione pressione	ABS
valvola di sfiato	3 Micron Hydrophobic Non-Woven

COLORI

■ Black

IL PESO

Peso con schiuma	27.00 lbs (12.25 kg)
Peso senza schiuma	22.00 lbs (9.98 kg)
flottabilità	267.00 lbs (121.11 kg)
Master Pack Weight	28.47 lbs (12.91 kg)

TEMPERATURA

temperatura minima	-40°F (-40 °C)
temperatura massima	190°F (87.8 °C)

ALTRO

Confezione Master Pack	1
Targhetta personalizzata	sì

ACCESSORI



1741
6 pz. set ricambio schiuma



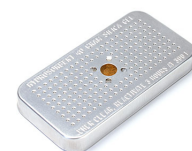
1743
O-ring di ricambio



1630DC
Organizer portadocumenti



1506TSA
Lucchetto TSA



1500D
Gel di silice essiccante

Peli

c/ Provença, 388, Planta 7 • Barcelona, Spain 08025 • Phone: +34 934 674 999
info@peli.com • www.peli.com

Document created on 06-18-26