



1660EU Protector

L'attrezzatura delicata ha bisogno di protezione e, fin dal 1976, la risposta è sempre stata la valigia di protezione Peli™ Protector. Queste valigie sono progettate per essere robuste e viaggiare negli ambienti più difficili sul pianeta. Le valigie Peli sono sopravvissute al freddo estremo dell'artico, così come al fuoco delle battaglie.

Queste robuste valigie sono progettate con una valvola di sfiato automatica, per l'equalizzazione della pressione, un coperchio con O-ring in silicone impermeabile, maniglie in gomma co-stampate e bulloneria in acciaio inox.

- **4 robuste ruote in poliuretano con cuscinetti in acciaio inox**
- **Impugnature ripiegabili a doppia larghezza per un trasporto condiviso**
- **Impermeabile, a prova di urti e a tenuta di polvere**
- Pick N Pluck® a 3 livelli con schiuma a cellule aperte
- Valvola di equalizzazione automatica della pressione - bilancia la pressione interna e impedisce all'acqua di entrare
- Chiusure a due vie di facile apertura
- Guarnizione o-ring
- Anima a celle aperte con struttura di pareti solide - robusta, leggera
- Maniglia estensibile retrattile 3107386258
- Struttura e protettori del lucchetto in acciaio inox
- Prodotto in Germania



CONFIGURAZIONI



1660EU
Standard



1664
With Padded Dividers



1660NF
No Foam



1660WF
With Foam

DIMENSIONI

INTERNO	28.18 x 19.75" x 17.62 (71.6 x 50.2 x 44.8 cm)
ESTERNO	31.50 x 22.87" x 19.00 (80 x 58.1 x 48.3 cm)
profondità coperchio	3.50" (8.9 cm)
profondità fondo	14.12" (35.9 cm)
profondità totale	17.62" (44.8 cm)
Volume interno	5.68 ft ³ (0.161 m ³)
Padlock Hole Diameter	5/16" (12.7 cm)

MATERIALE

Corpo	Polypropylene
Fermo	ABS
o-ring	Polymer
Perni	Stainless Steel

schiuma	1.3 lb Polyurethane
gruppo di regolazione pressione	ABS
valvola di sfiato	3 Micron Hydrophobic Non-Woven

COLORI

 Black	 Desert Tan
---	--

IL PESO

Peso con schiuma	42.11 lbs (19.1 kg)
Peso senza schiuma	34.17 lbs (15.5 kg)
flottabilità	350.54 lbs (159 kg)
Master Pack Weight	49.00 lbs (22.23 kg)

TEMPERATURA

temperatura minima	-40°F (-40 °C)
temperatura massima	190°F (87.8 °C)

CERTIFICAZIONI

IP67
Def Stan 81-41

ALTRO

ruote	4
Maniglia estensibile	sì
Confezione Master Pack	1
Targhetta personalizzata	sì
Area ridotta	sì
Militare	sì

ACCESSORI



1661
5 pz. set ricambio schiuma



1663
O-ring di ricambio



1665
Set di divisori imbottiti



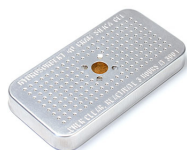
1669
Foto/coperchio organizer



1507QM
Supporti veloci - set di 4



1506TSA
Lucchetto TSA



1500D
Gel di silice essiccante

Peli

c/ Provença, 388, Planta 7 • Barcelona, Spain 08025 • Phone: +34 934 674 999
info@peli.com • www.peli.com

Document created on 06-08-26