



## 1650EU Protector

La Peli 1650 è una valigia di protezione di grandi dimensioni, dotata di tre comode maniglie da trasporto pieghevoli, in gomma co-stampata, oltre a una maniglia retraibile e 4 robuste ruote in poliuretano con cuscinetti in acciaio inox. Come tutte le altre valigie Peli Protector, anche questa robusta valigia è progettata con una valvola di sfiato automatica, per l'equalizzazione della pressione, un coperchio con O-ring in silicone impermeabile e bulloneria in acciaio inox. Robuste, affidabili e senza compromessi, le valigie Peli proteggono ciò che conta per voi, dal quotidiano allo straordinario. Le valigie di protezione Peli Protector Cases sono realizzate in copolimero di polipropilene e tecnologia all'avanguardia, che le rende praticamente indistruttibili e resistenti alle condizioni più estreme. Collaudata da oltre 45 anni negli ambienti più difficili. Progettate e prodotte negli Stati Uniti e in Germania. Garantite a vita e sostenibili grazie alla loro lunga durata.

- **4 robuste ruote in poliuretano con cuscinetti in acciaio inox**
- **Impermeabile, a prova di urti e a tenuta di polvere**
- Pick N Pluck® a 2 livelli con schiuma a cellule aperte
- Valvola di equalizzazione automatica della pressione - bilancia la pressione interna e impedisce all'acqua di entrare
- Chiusure a due vie di facile apertura
- Impugnature ripiegabili
- Guarnizione o-ring
- Anima a celle aperte con struttura di pareti solide - robusta, leggera
- Maniglia estensibile retrattile 3107386258
- Struttura e protettori del lucchetto in acciaio inox
- Prodotto in Germania



## CONFIGURAZIONI



**1650EU**  
Standard



**1654**  
With Padded Dividers



**1650NF**  
No Foam



**1650WF**  
With Foam

## DIMENSIONI

<b>INTERNO</b>	28.41 x 17.40" x 10.64 (72.2 x 44.2 x 27 cm)
<b>ESTERNO</b>	31.55 x 20.51" x 12.47 (80.1 x 52.1 x 31.7 cm)
<b>profondità coperchio</b>	1.81" (4.6 cm)
<b>profondità fondo</b>	8.84" (22.5 cm)
<b>profondità totale</b>	10.65" (27.1 cm)
<b>Volume interno</b>	3.04 ft³ (0.086 m³)
<b>Padlock Hole Diameter</b>	5/16" (12.7 cm)

## MATERIALE

<b>Corpo</b>	Polypropylene
<b>Fermo</b>	ABS
<b>o-ring</b>	Polymer
<b>Perni</b>	Stainless Steel
<b>schiuma</b>	1.3 lb Polyurethane
<b>gruppo di regolazione pressione</b>	ABS
<b>valvola di sfato</b>	3 Micron Hydrophobic Non-Woven

## COLORI

 Black	 Desert Tan
---	--

## IL PESO

<b>Peso con schiuma</b>	28.06 lbs (12.73 kg)
<b>Peso senza schiuma</b>	24.03 lbs (10.9 kg)
<b>flottabilità</b>	181.00 lbs (82.1 kg)

## TEMPERATURA

<b>temperatura minima</b>	-40°F (-40 °C)
<b>temperatura massima</b>	190°F (87.8 °C)

## CERTIFICAZIONI

**IP67**  
**MIL C-4150J**  
**Def Stan 81-41**  
**ATA 300**

## ALTRO

<b>ruote</b>	4
<b>Maniglia estensibile</b>	sì
<b>Confezione Master Pack</b>	1
<b>Targhetta personalizzata</b>	sì
<b>Area ridotta</b>	sì
<b>Militare</b>	sì

## ACCESSORI



**1651**  
4 pz. set ricambio schiuma



**1653**  
O-ring di ricambio



**1655**  
Set di divisori imbottiti



**1659**  
Foto/coperchio organizer



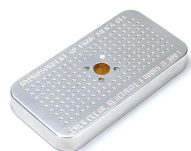
**1650EUTP**  
Kit divisorio per valigie  
TrekPak



**1507QM**  
Supporti veloci - set di 4



**1506TSA**  
Lucchetto TSA



**1500D**  
Gel di silice essiccante

---

**Peli**

c/ Provença, 388, Planta 7 • Barcelona, Spain 08025 • Phone: +34 934 674 999

[info@peli.com](mailto:info@peli.com) • [www.peli.com](http://www.peli.com)

*Document created on 02-05-26*