



1690

Protector

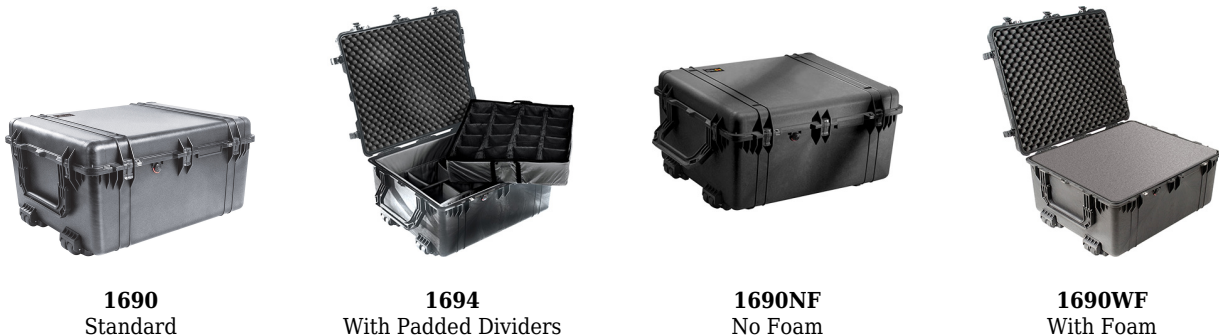
Maleta de Transporte

Desde 1976, las maletas Peli® Protector son la respuesta a las necesidades de protección de los equipos más delicados. Estas maletas cuentan con un diseño resistente y se pueden utilizar en los entornos más adversos del planeta. Las maletas Peli siempre sobreviven, tanto en el frío extremo del Ártico como en el fragor de cualquier conflicto bélico. Estas resistentes maletas fabricadas en EE. UU. están diseñadas con una válvula de purga automática que iguala la presión del aire, una tapa con anillo de sellado estanco de silicona, asas de goma ergonómicas y componentes metálicos de acero inoxidable.

- **4 ruedas de poliuretano de gran resistencia con rodamientos de acero inoxidable**
- **Asas ergonómicas abatibles de gran tamaño para dos personas**
- **Indestructible, estanca al agua y al polvo**
- Espuma protectora precortada de 3 niveles con espuma de tapa corrugada
- Válvula automática de compensación de la presión (mantiene el interior a salvo del agua y equilibra la presión del aire)
- Cierres de doble recorrido fáciles de abrir
- Anillo de sellado
- Núcleo interior de célula abierta y paneles exteriores rígidos: resistente y ligera
- Asa extraíble retráctil
- Protectores de candado de acero inoxidable



CONFIGURACIONES



1690
Standard

1694
With Padded Dividers

1690NF
No Foam

1690WF
With Foam

DIMENSIONES

INTERIOR	30.13 x 25.13" x 15.36 (76.5 x 63.8 x 39 cm)
EXTERIOR	33.43 x 28.40" x 17.65 (84.9 x 72.1 x 44.8 cm)
profundidad tapa	2.86" (7.3 cm)
profundidad base	12.14" (30.8 cm)
profundidad total	15" (38.1 cm)
Volumen interior	6.73 ft ³ (0.191 m ³)
Padlock Hole Diameter	0.31" (0.8 cm)

MATERIALES

Cuerpo	Polypropylene
Cierre	ABS

anillo de sellado de neopreno	Polymer
pasadores espuma	Stainless Steel
Cuerpo de compensación	1.3 lb Polyurethane
respiradero de compensación	ABS
	3 Micron Hydrophobic Non-Woven

COLORES

 Black	 Desert Tan	 OD Green
---	--	--

PESO

peso con espuma	43.00 lbs (19.5 kg)
peso sin espuma	34.00 lbs (15.42 kg)
flotabilidad	433.00 lbs (196.41 kg)
Master Pack Weight	52.27 lbs (23.71 kg)

LA TEMPERATURA

temperatura mínima	-40°F (-40 °C)
temperatura máxima	190°F (87.8 °C)

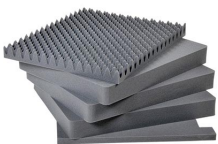
CERTIFICACIONES

IP67
Def Stan 81-41

OTRAS

ruedas	4
Asa extensible	sí
Master Pack	1
Placa identificativa	sí
Área reducida	sí

ACCESORIOS



1691
Juego de 5 piezas de espuma de recambio



1693
Junta tórica de repuesto



1695
Divisores acolchados



1699
Organizador de tapa



1507QM
Soportes de montaje rápido - juego de 4



1506TSA
Candado TSA



1500D
Gel de sílice desecante

Peli

c/ Provença, 388, Planta 7 • Barcelona, Spain 08025 • Phone: +34 934 674 999
info@peli.com • www.peli.com

Document created on 04-27-26