



1700

Protector

Largo

Desde 1976, las maletas Peli® Protector son la respuesta a las necesidades de protección de los equipos más delicados. Estas maletas cuentan con un diseño resistente y se pueden utilizar en los entornos más adversos del planeta. Las maletas Peli siempre sobreviven, tanto en el frío extremo del Ártico como en el fragor de cualquier conflicto bélico. Estas resistentes maletas fabricadas en EE. UU. están diseñadas con una válvula de purga automática que iguala la presión del aire, una tapa con anillo de sellado estanco de silicona, asas de goma ergonómicas y componentes metálicos de acero inoxidable.

- **Ruedas de poliuretano de alta resistencia con rodamientos de acero inoxidable**
- **Indestructible, estanca al agua y al polvo**
- Juego de 3 piezas de espuma protectora
- Válvula automática de compensación de la presión (mantiene el interior a salvo del agua y equilibra la presión del aire)
- Cierres de doble recorrido fáciles de abrir
- Asa lateral abatible
- Anillo de sellado
- Núcleo interior de célula abierta y paneles exteriores rígidos: resistente y ligera
- Pernos y candados con refuerzos de acero inoxidable



CONFIGURACIONES



1700
Standard



1700NF
No Foam



1700WF
With Foam

DIMENSIONES

INTERIOR	35.75 x 13.50" x 5.25 (90.8 x 34.3 x 13.3 cm)
EXTERIOR	38.12 x 16.00" x 6.12 (96.8 x 40.6 x 15.5 cm)
profundidad tapa	1.75" (4.4 cm)
profundidad base	3.50" (8.9 cm)
profundidad total	5.25" (13.3 cm)
Volumen interior	1.47 ft ³ (0.042 m ³)
Padlock Hole Diameter	5/16" (12.7 cm)

MATERIALES

Cuerpo	Polypropylene
Cierre	ABS
anillo de sellado de neopreno	Polymer

pasadores espuma	Stainless Steel
Cuerpo de compensación respiradero de compensación	1.3 lb Polyurethane ABS 3 Micron Hydrophobic Non-Woven

COLORES

 Black	 OD Green
---	--

PESO

peso con espuma	16.98 lbs (7.7 kg)
peso sin espuma	16.09 lbs (7.3 kg)
flotabilidad	136.91 lbs (62.1 kg)
Master Pack Weight	19.10 lbs (8.66 kg)

LA TEMPERATURA

temperatura mínima	-40°F (-40 °C)
temperatura máxima	190°F (87.8 °C)

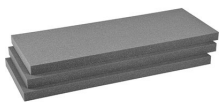
CERTIFICACIONES

IP67
MIL C-4150J
Def Stan 81-41

OTRAS

ruedas	2
Master Pack	1
Aplicaciones militares	sí

ACCESORIOS



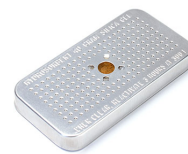
1701
Juego de 3 piezas de espuma
de recambio



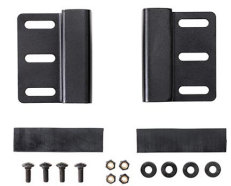
1703
Junta tórica de repuesto



1506TSA
Candado TSA



1500D
Gel de sílice desecante



LGMT-001P
Protector Case Soporte de
techo para maletas

Peli

c/ Provença, 388, Planta 7 • Barcelona, Spain 08025 • Phone: +34 934 674 999
info@peli.com • www.peli.com

Document created on 06-05-26