



1650EU Protector

La maleta de protección Peli 1650 cuenta con 3 cómodas asas de transporte abatibles de goma de gran tamaño, un asa retráctil y 4 resistentes ruedas de poliuretano con componentes metálicos de acero inoxidable. Al igual que otras Peli Protector, esta resistente maleta está diseñada con una válvula de purga automática que iguala la presión del aire, una tapa con anillo de sellado estanco de silicona y componentes metálicos de acero inoxidable. Con sus maletas resistentes, robustas y de confianza, PELI protege lo que más te importa, desde lo más común a lo más extraordinario. Las maletas Protector Case de Peli se fabrican con copolímero de polipropileno y la más avanzada tecnología, por lo que resultan prácticamente indestructibles y resistentes a las condiciones más extremas. Eficacia demostrada durante más de 45 años en los entornos más exigentes. Diseñadas y fabricadas en EE.UU. y Alemania. Garantizada de por vida y sostenible gracias a su larga duración.

- **4 ruedas de poliuretano de gran resistencia con rodamientos de acero inoxidable**
- **Indestructible, estanca al agua y al polvo**
- Espuma protectora precortada de 2 niveles con espuma de tapa corrugada
- Válvula automática de compensación de la presión (mantiene el interior a salvo del agua y equilibra la presión del aire)
- Cierres de doble recorrido fáciles de abrir
- Asas abatibles
- Anillo de sellado
- Núcleo interior de célula abierta y paneles exteriores rígidos: resistente y ligera
- Asa extraíble retráctil
- Pernos y candados con refuerzos de acero inoxidable
- Fabricado en Alemania



CONFIGURACIONES



1650EU
Standard



1654
With Padded Dividers



1650NF
No Foam



1650WF
With Foam

DIMENSIONES

| | |
|------------------------------|--|
| INTERIOR | 28.41 x 17.40" x 10.64 (72.2 x 44.2 x 27 cm) |
| EXTERIOR | 31.55 x 20.51" x 12.47 (80.1 x 52.1 x 31.7 cm) |
| profundidad tapa | 1.81" (4.6 cm) |
| profundidad base | 8.84" (22.5 cm) |
| profundidad total | 10.65" (27.1 cm) |
| Volumen interior | 3.04 ft ³ (0.086 m ³) |
| Padlock Hole Diameter | 5/16" (12.7 cm) |

MATERIALES

| | |
|--------------------------------------|--------------------------------|
| Cuerpo | Polypropylene |
| Cierre | ABS |
| anillo de sellado de neopreno | Polymer |
| pasadores | Stainless Steel |
| espuma | 1.3 lb Polyurethane |
| Cuerpo de compensación | ABS |
| respiradero de compensación | 3 Micron Hydrophobic Non-Woven |

COLORES

| | | |
|---|--|--|
|  Black |  Desert Tan |  OD Green |
|---|--|--|

PESO

| | |
|------------------------|----------------------|
| peso con espuma | 28.06 lbs (12.73 kg) |
| peso sin espuma | 24.03 lbs (10.9 kg) |
| flotabilidad | 181.00 lbs (82.1 kg) |

LA TEMPERATURA

| | |
|---------------------------|-----------------|
| temperatura mínima | -40°F (-40 °C) |
| temperatura máxima | 190°F (87.8 °C) |

CERTIFICACIONES

IP67
MIL C-4150J
Def Stan 81-41
ATA 300

OTRAS

| | |
|-------------------------------|----|
| ruedas | 4 |
| Asa extensible | sí |
| Master Pack | 1 |
| Placa identificativa | sí |
| Área reducida | sí |
| Aplicaciones militares | sí |

ACCESORIOS



1651
Juego de 4 piezas de espuma de recambio



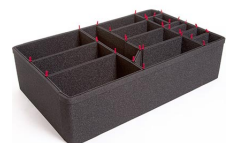
1653
Junta tórica de repuesto



1655
Divisores acolchados



1659
Organizador de material fotográfico/tapa



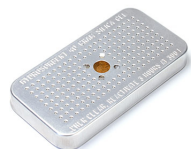
1650EUTP
Kit de divisores TrekPak



1507QM
Soportes de montaje rápido -
juego de 4



1506TSA
Candado TSA



1500D
Gel de sílice desecante

Peli

c/ Provença, 388, Planta 7 • Barcelona, Spain 08025 • Phone: +34 934 674 999
info@peli.com • www.peli.com

Document created on 06-05-26