



# 1615

## Air

Peli™ Air cases are the toughest and lightest cases Peli has to offer. Designed with a super-light proprietary HPX<sup>2</sup> polymer construction, each Peli Air case is up to 40 percent lighter than an average polymer case yet still extremely durable. Peli Air cases are waterproof, crushproof, and dustproof.

The Peli 1615 Air Case provides protection for a wide variety of gear, from camera equipment to camping kits. It is available with foam, without foam, padded dividers, or TrekPak dividers. The Peli 1615 Air Case will lighten the load, while protecting your valued possessions.

- Automaticches Druckausgleichsventil - reguliert den Druck im Innenbereich, verhindert das Eindringen von Wasser
- Herabklappbarer überspritzter Griff
- Ausziehgriff
- Edelstahlriegelprotektoren
- Mit Visitenkartenhalter
- Leise laufende Rollen mit Edelstahlager
- Maximale Größe für Check-in am Flughafen\*
- \* Verificate con la vostra compagnia aerea i requisiti precisi relativi alle misure
- Mit Press and Pull™-Verschlüssen
- Begrenzte lebenslange Garantie
- Superleichtes patentiertes HPX<sup>2</sup>™-Polymer - bis zu 40 % leichter
- Wasserdichte O-Ring-Dichtung
- Vom Benutzer anpassbarer Pick N Pluck™-Schaumstoff
- Wasserdicht, bruchsicher, staubdicht
- IP67- und MIL-SPEC-zertifiziert



## KONFIGURATIONEN



**1615**  
Standard



**1615NF**  
No Foam



**1615WD**  
With Padded Dividers



**1615TP**  
With TrekPak Divider System



**1615WF**  
With Foam

## GRÖSSE

<b>INNERE</b>	29.59 x 15.50" x 9.38 (75.2 x 39.4 x 23.8 cm)
<b>AUSSEN</b>	32.58 x 18.40" x 11.02 (82.8 x 46.7 x 28 cm)
<b>Deckeltiefe</b>	2.00" (5.1 cm)
<b>Bodentiefe</b>	7.38" (18.7 cm)
<b>Gesamttiefe</b>	9.38" (23.8 cm)
<b>Innenvolumen</b>	2.49 ft <sup>3</sup> (0.071 m <sup>3</sup> )
<b>Padlock Hole Diameter</b>	0.31" (0.8 cm)

## MATERIALEN

<b>Gehäuse</b>	Proprietary Polypropylene Blend
<b>Verschluss</b>	ABS

<b>O-Ring Dichtung</b>	EPDM
<b>Ausgleichsschraube</b>	ABS
<b>Ausgleichsventil</b>	Hi-Flow Gore-Tex 3 Micron Hydrophobic Non-Woven

## FARBEN

 Black	 Orange	 Silver	 White
 Yellow	 Graphite		

## GEWICHT

<b>Gewicht mit Schaumstoff</b>	17.60 lbs (8 kg)
<b>Gewicht ohne Schaumstoff</b>	14.06 lbs (6.4 kg)
<b>Schwimmfähigkeit</b>	169.20 lbs (76.7 kg)

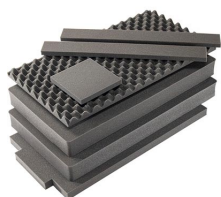
## TEMPERATUR

<b>min. Temperatur</b>	-60°F (-51.1 °C)
<b>max. Temperatur</b>	160°F (71.1 °C)

## ANDERE

<b>Laufrollen</b>	2
-------------------	---

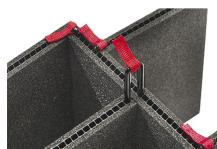
## ZUBEHÖR



**1615AirFS**  
7 St. Ersatz-  
Schaumstoffeinsätze



**1615AirDS**  
Einteilungssystem



**1615TP-KIT**  
TrekPak Koffer Teiler Kit



**1615TPKIT**  
TrekPak Koffer Teiler Kit



**1615TPDIV**  
Extra TrekPak Dividers



**1506TSA**  
TSA-Verschluss



**1500D**  
Trockenmittel Silikagel

### Peli

c/ Provença, 388, Planta 7 • Barcelona, Spain 08025 • Phone: +34 934 674 999  
[info@peli.com](mailto:info@peli.com) • [www.peli.com](http://www.peli.com)

Document created on 04-26-25