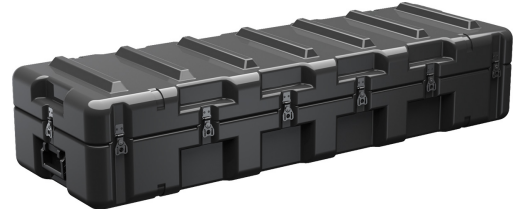




## AL5616-0604

Trusted for over 40 years by the US Military, Single Lid Cases offer 20% more protective material in the edges and corners, where it is needed most, ensuring that valuable equipment is kept safe from any unforeseen elements. Available in several sizes, these cases are completely customizable with a wide range of bolt-on options like document holders, casters, humidity indicators and much more.

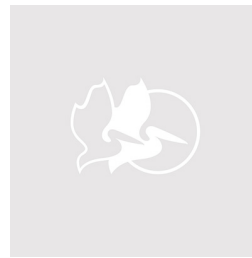
- Profilierte, ineinandergreifende, abdichtende Trennfugen für Spritzschutz und dichte Versiegelung selbst nach einem Aufprall
- Verstärkte Ecken und Kanten für zusätzlichen Aufprallschutz
- Eingegossene Rippen und Sicken für sicheres, rutschfestes und stabiles Stapeln und zusätzlichen Schutz
- Ausgesparte Beschläge für zusätzlichen Schutz
- Positiver Verriegelungsmechanismus verhindert ein Abreißen des Deckels nach Aufprall und reduziert die Belastung der Beschläge
- Patentierte eingegossene Metalleinlagen für Verschluss/-Scharnierbefestigungspunkte bietet Stabilität
- Aus leichtem, schlagfesten Polyethylen aus einem Guss hergestellt



### KONFIGURATIONEN



**AL5616-0604**  
Standard



**AL5616-0604-RP**  
Empty

### GRÖSSE

<b>INNERE</b>	56.43 x 16.25" x 10.07 (143.3 x 41.3 x 25.6 cm)
<b>AUSSEN</b>	59.43 x 19.25" x 12.76 (151 x 48.9 x 32.4 cm)
<b>Deckeltiefe</b>	4.20" (10.7 cm)
<b>Bodentiefe</b>	5.87" (14.9 cm)
<b>Gesamttiefe</b>	10.07" (25.6 cm)
<b>Innenvolumen</b>	5.34 ft <sup>3</sup> (0.151 m <sup>3</sup> )

### MATERIALEN

<b>Gehäuse</b>	RotoMolded Polyethylene
<b>Verschluss</b>	Steel (Nickel-black Plated)
<b>O-Ring Dichtung</b>	Silicone Sponge
<b>Schaumstoff</b>	No Foam, empty case standard Optional PE and PU, 1 and 2 lb. options filled and lined
<b>Ausgleichsschraube</b>	Aluminum
<b>Handgriff</b>	Heavy Duty Injection Molded Standard
<b>Beschläge</b>	Yellow Carbon Steel Standard

## FARBEN

---

■ Gray - 133 Fed Std  
26270

## GEWICHT

---

<b>Gewicht</b>	42.40 lbs (19.2 kg)
<b>Schwimmfähigkeit</b>	485.02 lbs (220 kg)
<b>Master Pack Weight</b>	44.40 lbs (20.1 kg)

## TEMPERATUR

---

<b>min. Temperatur</b>	-20°F (-28.9 °C)
<b>max. Temperatur</b>	140°F (60 °C)

## ANDERE

---

<b>Militär</b>	ja
----------------	----

---

### **Peli**

c/ Provença, 388, Planta 7 • Barcelona, Spain 08025 • Phone: +34 934 674 999  
[info@peli.com](mailto:info@peli.com) • [www.peli.com](http://www.peli.com)

*Document created on 04-26-25*