



iM2700

Storm

Das Peli™ Storm Case™ hat dieselbe legendäre Zusammensetzung wie unser Peli Protector Schutzkoffer mit einem entscheidenden Unterschied: Der einzigartige Druck-Zieh-Verschluss verriegelt sich automatisch und ist dennoch leicht zu öffnen.

Das Peli Storm Case hat eine lebenslange Garantie und wird in den USA mit den hochwertigsten Materialien gefertigt. *Die lebenslange Garantie gilt nicht wo dies gesetzlich unzulässig ist.

- **Wasserdicht, bruchsicher und staubdicht**
- Vier Druck- & Ziehverschlüsse
- Zwei per Vorhängeschloss abschließbare Schnappschlösser
- Doppellagiger, weicher Griff
- Vortex™ Ventil
- Stabile Scharniere
- Leichtes, stabiles HPX® Harz



KONFIGURATIONEN



iM2700
Standard



iM2700-X0000
No Foam



iM2700-X0002
With Padded Dividers



iM2700-X0001
With Foam

GRÖSSE

INNERE	22.00 x 17.00" x 8.00 (55.9 x 43.2 x 20.3 cm)
AUSSEN	24.60 x 19.70" x 8.60 (62.5 x 50 x 21.8 cm)
Deckeltiefe	2.00" (5.1 cm)
Bodentiefe	6.00" (15.2 cm)
Gesamttiefe	8" (20.3 cm)
Innenvolumen	1.73 ft³ (0.049 m³)
Padlock Hole Diameter	0.31" (0.8 cm)

MATERIALEN

Gehäuse	Injection Molded HPX™ high performance resin
Verschluss	Valox - Polybutylene Terephthalate (PBT)
Verschluss (Alt)	Xenoy - Polyester/Polycarbonate blend
O-Ring Dichtung	EPDM
Stifte	Stainless Steel
Stifte (Alt)	Aluminum
Schaumstoff	1.3/1.35 polyester
Ausgleichsschraube	Valox - Polybutylene Terephthalate (PBT)


**Ausgleichsschraube
(Alt)**

Xenoy - Polyester/Polycarbonate blend

Ausgleichsventil

Gortex membrane

FARBEN

 Black OD Green Yellow

GEWICHT

**Gewicht mit
Schaumstoff**

14.40 lbs (6.53 kg)

**Gewicht ohne
Schaumstoff**

11.10 lbs (5.03 kg)

Schwimmfähigkeit

112.58 lbs (51.07 kg)

Master Pack Weight

30.00 lbs (13.61 kg)

TEMPERATUR

min. Temperatur

-20°F (-28.9 °C)

max. Temperatur

140°F (60 °C)

ZERTIFIZIERUNGEN

IP67

ANDERE

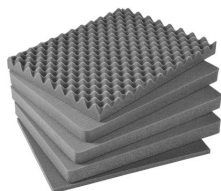
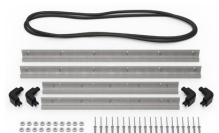
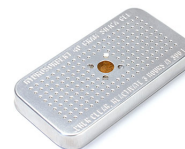
Master Pack

2

Militär

ja

ZUBEHÖR

**iM27XX-UTILITYORG**
Universal-Einteiler**iM2700-FOAM**
5 St. Ersatz-
Schaumstoffeinsätze**iM2700-DIV**
Einteilungssystem**iM-STRAP-S-VER2**
Padded Shoulder Strap**iM-LIDSTAY**
Deckelstütze**iM2700-M4-BEZEL**
Bodenlünette (metrisch)**iM2700-M4-BEZEL-L**
Deckel-Lünette (metrisch)**1506TSA**
TSA-Verschluss**1500D**
Trockenmittel Silikagel**Peli**

c/ Provença, 388, Planta 7 • Barcelona, Spain 08025 • Phone: +34 934 674 999

info@peli.com • www.peli.com

Document created on 02-13-26