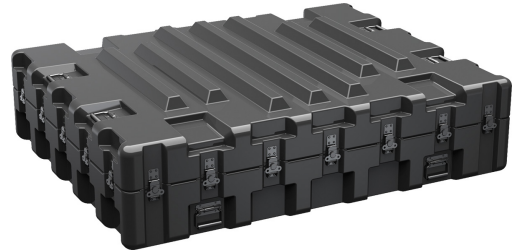




BL6752-0805AC/HL

Trusted for over 40 years by the US Military, Single Lid Cases offer 20% more protective material in the edges and corners, where it is needed most, ensuring that valuable equipment is kept safe from any unforeseen elements. Available in several sizes, these cases are completely customizable with a wide range of bolt-on options like document holders, casters, humidity indicators and much more.

- Profilierte, ineinandergreifende, abdichtende Trennfugen für Spritzschutz und dichte Versiegelung selbst nach einem Aufprall
- Verstärkte Ecken und Kanten für zusätzlichen Aufprallschutz
- Eingegossene Rippen und Sicken für sicheres, rutschfestes und stabiles Stapeln und zusätzlichen Schutz
- Ausgesparte Beschläge für zusätzlichen Schutz
- Positiver Verriegelungsmechanismus verhindert ein Abreißen des Deckels nach Aufprall und reduziert die Belastung der Beschläge
- Patentierte eingegossene Metalleinlagen für Verschluss-/Scharnierbefestigungspunkte bietet Stabilität
- Aus leichtem, schlagfesten Polyethylen aus einem Guss hergestellt



GRÖSSE

INNERE	67.43 x 51.87" x 13.16 (171.3 x 131.7 x 33.4 cm)
AUSSEN	70.43 x 54.87" x 18.66 (178.9 x 139.4 x 47.4 cm)
Deckeltiefe	5.13" (13 cm)
Bodentiefe	8.03" (20.4 cm)
Gesamttiefe	13.16" (33.4 cm)
Innenvolumen	26.64 ft ³ (0.754 m ³)

MATERIALEN

Gehäuse	RotoMolded Polyethylene
Verschluss	Steel (Nickel-black Plated)
O-Ring Dichtung	Silicone Sponge
Schaumstoff	No Foam, empty case standard Optional PE and PU, 1 and 2 lb. options filled and lined
Ausgleichsschraube	Aluminum
Handgriff	Heavy Duty Injection Molded Standard
Beschläge	Yellow Carbon Steel Standard

FARBEN

■ Gray - 133 Fed Std
26270

GEWICHT

Gewicht	145.00 lbs (65.77 kg)
Schwimmfähigkeit	2460.39 lbs (1116.01 kg)
Master Pack Weight	147.00 lbs (66.68 kg)

TEMPERATUR

min. Temperatur	-20°F (-28.9 °C)
max. Temperatur	140°F (60 °C)

ANDERE

Militär

ja

Peli

c/ Provença, 388, Planta 7 • Barcelona, Spain 08025 • Phone: +34 934 674 999
info@peli.com • www.peli.com

Document created on 05-04-26