



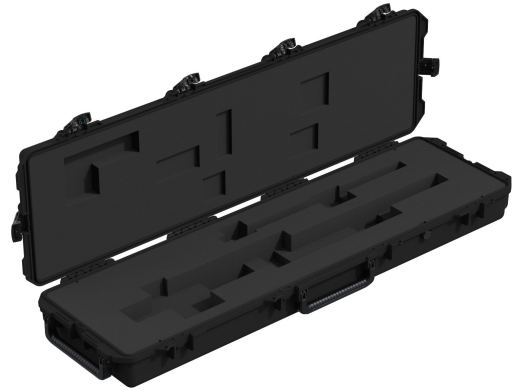
## 472-PWC-M240C

### Para Armamento

Maleta para Ametralladora

This Peli™ iM3300 case transports one M240C rifle or one M240C with infantry modification. This case is configured with a hinged lid, six Press & Pull™ latches, two padlockable hasps, two double-layered soft grip handles, a Vortex™ valve, and in-line wheels for easy transport.

- Seis cierres de pulsar y tirar
- Dos asas con suave empuñadura de doble capa
- Dos pasadores con bloqueo por candado
- Ruedas en línea
- Válvula Vortex®
- Robustas bisagras
- Resina HPX® ligera
- Watertight, Dustproof and crushproof



### DIMENSIONES

<b>INTERIOR</b>	50.50 x 14.00" x 6.00 (128.3 x 35.6 x 15.2 cm)
<b>EXTERIOR</b>	53.80 x 16.50" x 6.70 (136.7 x 41.9 x 17 cm)
<b>profundidad tapa</b>	2.00" (5.1 cm)
<b>profundidad base</b>	4.00" (10.2 cm)
<b>profundidad total</b>	6" (15.2 cm)
<b>Volumen interior</b>	2.45 ft <sup>3</sup> (0.069 m <sup>3</sup> )

### MATERIALES

<b>Cuerpo</b>	Injection Molded HPX™ high performance resin
<b>Cierre</b>	Valox - Polybutylene Terephthalate (PBT)
<b>Cierre (Alt)</b>	Xenoy - Polyester/Polycarbonate blend
<b>anillo de sellado de neopreno</b>	Silicone Sponge
<b>pasadores</b>	Stainless Steel
<b>espuma</b>	1.3/1.35 polyester
<b>Cuerpo de compensación</b>	Valox - Polybutylene Terephthalate (PBT)
<b>Cuerpo de compensación (Alt)</b>	Xenoy - Polyester/Polycarbonate blend
<b>respiradero de compensación</b>	Gortex membrane

### COLORES

■ Black	■ OD Green
---------	------------

### PESO

<b>Peso</b>	25.05 lbs (11.36 kg)
-------------	----------------------

### LA TEMPERATURA

<b>temperatura mínima</b>	-20°F (-28.9 °C)
<b>temperatura máxima</b>	140°F (60 °C)

**Peli**

c/ Provença, 388, Planta 7 • Barcelona, Spain 08025 • Phone: +34 934 674 999

[info@peli.com](mailto:info@peli.com) • [www.peli.com](http://www.peli.com)

*Document created on 04-25-26*