



iM2500

Storm

Maleta de Mano

La maleta Peli™ Storm posee el mismo ADN legendario que nuestra maleta Peli Protector, con una diferencia primordial: un cierre a presión que queda automáticamente sellado, pero que se abre con un toque ligero. Con garantía para toda la vida, la maleta Peli Storm se fabrica en los Estados Unidos con componentes de la más alta calidad.

La maleta Peli™ iM2500 Storm está diseñada para cumplir con las dimensiones máximas del equipaje de mano permitido en avión, permitiéndote llevar tu equipo sensible de forma segura contigo. Consulta los requisitos específicos de tu aerolínea, ya que pueden variar.

- **Indestructible, estanca al agua y al polvo**

- Dos cierres a presión
- Dos pasadores con bloqueo por candado
- Asa de doble capa y suave empuñadura
- Válvula Vortex®
- Robustas bisagras
- Resina HPX® ligera y resistente
- Check the size allowance of your airline



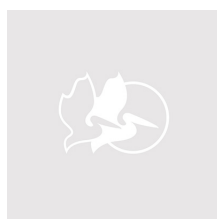
CONFIGURACIONES



iM2500
Standard



iM2500-X0000
No Foam



iM2500-X0002
With Padded Dividers



iM2500-X0006
With TrekPak Divider System



iM2500-X0001
With Foam

DIMENSIONES

INTERIOR	20.50 x 11.50" x 7.20 (52.1 x 29.2 x 18.3 cm)
EXTERIOR	21.70 x 14.10" x 8.90 (55.1 x 35.8 x 22.6 cm)
profundidad tapa	2.00" (5.1 cm)
profundidad base	5.20" (13.2 cm)
profundidad total	7.2" (18.3 cm)
Volumen interior	0.98 ft³ (0.028 m³)
Padlock Hole Diameter	0.28" (0.7 cm)

MATERIALES

Cuerpo	Injection Molded HPX™ high performance resin
Cierre	Valox - Polybutylene Terephthalate (PBT)
Cierre (Alt)	Xenoy - Polyester/Polycarbonate blend
anillo de sellado de neopreno	EPDM
pasadores	Stainless Steel
Pasadores (Alt)	Aluminum
espuma	1.3/1.35 polyester

Cuerpo de compensación	Valox - Polybutylene Terephthalate (PBT)
Cuerpo de compensación (Alt)	Xenoy - Polyester/Polycarbonate blend
respiradero de compensación	Gortex membrane

COLORES

 Black	 OD Green	 Yellow
---	--	--

PESO

peso con espuma	13.70 lbs (6.21 kg)
peso sin espuma	11.10 lbs (5.03 kg)
flotabilidad	62.56 lbs (28.38 kg)
Master Pack Weight	42.10 lbs (19.1 kg)

LA TEMPERATURA

temperatura mínima	-20°F (-28.9 °C)
temperatura máxima	140°F (60 °C)

CERTIFICACIONES

IP67

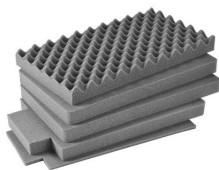
OTRAS

Asa extensible	sí
Master Pack	3
Aplicaciones militares	sí

ACCESORIOS



iM2500-UTILITYORG
Organizador de accesorios



iM2500-FOAM
Juego de 5 piezas de espuma de recambio



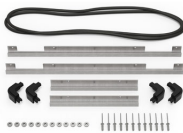
iM2500-DIV
Divisores acolchados



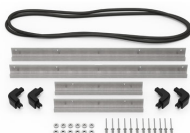
iM-STRAP-S-VER2
Correa para hombro acolchada



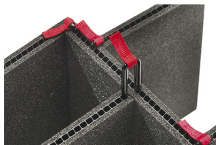
iM-LIDSTAY
Soporte de tapa



iM2500-M4-BEZEL-L
Bisel de la tapa (métrico)



iM2500-MBEZ-B
Bisel de la base (métrico)



iM2500-TREK
Kit de divisores TrekPak



1555TPDIV
Extra TrekPak Dividers



1506TSA
Candado TSA

**1500D**

Gel de sílice desecante

**IM2720TPDIV**

Extra TrekPak Dividers

Peli

c/ Provença, 388, Planta 7 • Barcelona, Spain 08025 • Phone: +34 934 674 999

info@peli.com • www.peli.com

Document created on 01-27-26