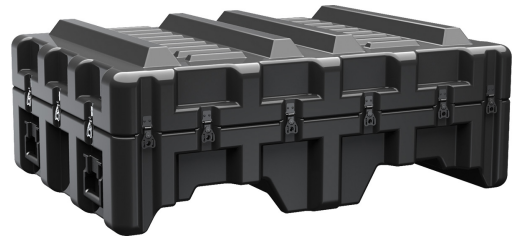




## AL4532-0506

Confiados durante más de 40 años por el ejército de los EE. UU., Los cases de una sola tapa ofrecen un 20% más de material protector en los bordes y esquinas, donde más se necesita, asegurando que el valioso equipo se mantenga a salvo de cualquier elemento imprevisto. Disponibles en varios tamaños, estos cases son completamente personalizables con una amplia gama de opciones atornilladas como porta documentos, ruedas, indicadores de humedad y mucho más.

- Refuerzos moldeados en forma de lengüeta para un sellado perfecto, resistente al agua y a los impactos
- Esquinas y bordes reforzados para una mayor protección frente a impactos
- Nervios y ondulaciones moldeados que permiten apilar las cajas de manera segura y a prueba de deslizamientos
- Piezas de metal integradas para una mayor protección
- Candados anticizalla que evitan el desprendimiento de la tapa tras un impacto y reducen la tensión sobre los pernos
- Inserciones de metal moldeadas patentadas para puntos de fijación de cierres y bisagras que fortalecen las paredes
- Estructura de una pieza moldeada en polietileno ligero y de gran resistencia frente a impactos



### DIMENSIONES

<b>INTERIOR</b>	45.00 x 32.00" x 11.25 (114.3 x 81.3 x 28.6 cm)
<b>EXTERIOR</b>	48.00 x 35.00" x 14.50 (121.9 x 88.9 x 36.8 cm)
<b>profundidad tapa</b>	6.00" (15.2 cm)
<b>profundidad base</b>	5.25" (13.3 cm)
<b>profundidad total</b>	11.25" (28.6 cm)
<b>Volumen interior</b>	9.38 ft <sup>3</sup> (0.266 m <sup>3</sup> )

### MATERIALES

<b>Cuerpo</b>	RotoMolded Polyethylene
<b>Cierre</b>	Steel (Nickel-black Plated)
<b>anillo de sellado de neopreno</b>	Silicone Sponge
<b>espuma</b>	No Foam, empty case standard Optional PE and PU, 1 and 2 lb. options filled and lined
<b>Cuerpo de compensación</b>	Aluminum
<b>asa</b>	Heavy Duty Injection Molded Standard
<b>componentes metálicos</b>	Yellow Carbon Steel Standard

### COLORES

	Gray - 133 Fed Std 26270
---	-----------------------------

### PESO

<b>Peso</b>	63.20 lbs (28.67 kg)
<b>flotabilidad</b>	816.93 lbs (370.55 kg)
<b>Master Pack Weight</b>	65.20 lbs (29.57 kg)

LA TEMPERATURA

---

<b>temperatura mínima</b>	-20°F (-28.9 °C)
<b>temperatura máxima</b>	140°F (60 °C)

OTRAS

---

<b>Aplicaciones militares</b>	sí
-------------------------------	----

---

**Peli**

c/ Provença, 388, Planta 7 • Barcelona, Spain 08025 • Phone: +34 934 674 999  
[info@peli.com](mailto:info@peli.com) • [www.peli.com](http://www.peli.com)

*Document created on 01-28-26*