



iM3100

Storm

Largo

La maleta Peli™ Storm posee el mismo ADN legendario que nuestra maleta Peli Protector, con una diferencia primordial: un cierre a presión que queda automáticamente sellado, pero que se abre con un toque ligero. Con garantía para toda la vida, la maleta Peli Storm se fabrica en los Estados Unidos con componentes de la más alta calidad.

- Seis cierres de pulsar y tirar
- Dos pasadores con bloqueo por candado
- Dos asas con suave empuñadura de doble capa
- Válvula Vortex®
- Robustas bisagras
- Anillo de sellado
- Resina HPX® ligera y resistente



CONFIGURACIONES



iM3100
Standard



iM3100-X0000
No Foam



iM3100-X0001
With Foam

DIMENSIONES

| | |
|------------------------------|---|
| INTERIOR | 36.50 x 14.00" x 6.00 (92.7 x 35.6 x 15.2 cm) |
| EXTERIOR | 39.80 x 16.50" x 6.70 (101.1 x 41.9 x 17 cm) |
| profundidad tapa | 2.00" (5.1 cm) |
| profundidad base | 4.00" (10.2 cm) |
| profundidad total | 6" (15.2 cm) |
| Volumen interior | 1.77 ft ³ (0.05 m ³) |
| Padlock Hole Diameter | 0.38" (1 cm) |

MATERIALES

| | |
|--------------------------------------|--|
| Cuerpo | Injection Molded HPX™ high performance resin |
| Cierre | Valox - Polybutylene Terephthalate (PBT) |
| Cierre (Alt) | Xenoy - Polyester/Polycarbonate blend |
| anillo de sellado de neopreno | EPDM |
| pasadores | Stainless Steel |
| Pasadores (Alt) | Aluminum |
| espuma | 1.3/1.35 polyester |
| Cuerpo de compensación | Valox - Polybutylene Terephthalate (PBT) |
| Cuerpo de compensación (Alt) | Xenoy - Polyester/Polycarbonate blend |

respiradero de compensación

Gortex membrane

COLORES

■ Black

■ OD Green

PESO

| | |
|---------------------------|-----------------------|
| peso con espuma | 19.80 lbs (8.98 kg) |
| peso sin espuma | 15.20 lbs (6.89 kg) |
| flotabilidad | 113.07 lbs (51.29 kg) |
| Master Pack Weight | 8.00 lbs (3.63 kg) |

LA TEMPERATURA

| | |
|---------------------------|------------------|
| temperatura mínima | -20°F (-28.9 °C) |
| temperatura máxima | 140°F (60 °C) |

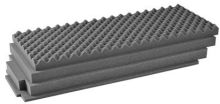
CERTIFICACIONES

IP67

OTRAS

| | |
|-------------------------------|----|
| Master Pack | 1 |
| Aplicaciones militares | sí |

ACCESORIOS



iM3100-FOAM
Juego de 4 piezas de espuma de recambio



iM-STRAP-S-VER2
Correa para hombro acolchada



iM-LIDSTAY
Soporte de tapa



1506TSA
Candado TSA



1500D
Gel de sílice desecante

Peli

c/ Provença, 388, Planta 7 • Barcelona, Spain 08025 • Phone: +34 934 674 999

info@peli.com • www.peli.com

Document created on 05-11-26