



# 1745

## Air

Largo

Hemos ampliado nuestra línea de maletas Peli™ Air para que puedas proteger tus equipos con forma alargada en el interior de la maleta más resistente y ligera del mundo. Con sus 118 cm de longitud, sus ruedas integradas y un 40 % menos de peso que otras maletas de polímero, la maleta Peli™ Air 1745 te acompañará a todas partes y te ofrecerá el espacio perfecto para proteger tus equipos de investigación, armas de fuego, trípodes para cámaras y otros equipos con forma alargada. Con 20 cm de espacio interno y disponible con espuma Pick N Pluck™ opcional, la Peli™ Air 1745 es nuestra maleta alargada más profunda. Permite apilar varios objetos tanto en la capa inferior como en la superior, o utilizar únicamente la capa superior para alojar un equipo individual con forma alargada.

La Peli™ Air 1745 también es la primera maleta Peli™ Air que incluye los cierres Press and Pull™, cuya funcionalidad en condiciones de presión e impactos extremos está sobradamente probada. Gracias a los cierres la tapa se mantiene bien cerrada aunque la maleta se manipule de forma brusca y siguen siendo fáciles de abrir una vez llegada a su destino. La maleta Peli™ Air 1745: las grandes distancias han dejado de ser un problema.



- Válvula automática de compensación de la presión (mantiene el interior a salvo del agua y equilibra la presión del aire)
- Asa plegable con revestimiento sobremoldeado
- Protectores de candado de acero inoxidable
- Tarjetero
- Ruedas con cojinetes de acero inoxidable y rodado silencioso
- Cierres Press and Pull™
- Polímero patentado HPX²™ superligero (hasta un 40 % más ligero)
- Junta tórica estanca
- Espuma Pick N Pluck™ personalizable por el usuario
- Resistentes al agua, los golpes y al polvo
- Certificación IP67 y MIL-SPEC

## CONFIGURACIONES



**1745**  
Standard



**1745NF**  
No Foam



**1745WF**  
With Foam

## DIMENSIONES

<b>INTERIOR</b>	44.01 x 16.77" x 7.94 (111.8 x 42.6 x 20.2 cm)
<b>EXTERIOR</b>	46.69 x 19.36" x 8.73 (118.6 x 49.2 x 22.2 cm)
<b>profundidad tapa</b>	2.51" (6.4 cm)
<b>profundidad base</b>	5.43" (13.8 cm)
<b>profundidad total</b>	7.94" (20.2 cm)

<b>Volumen interior</b>	3.39 ft <sup>3</sup> (0.096 m <sup>3</sup> )
<b>Padlock Hole Diameter</b>	0.31" (0.8 cm)

## MATERIALES

<b>Cuerpo</b>	Proprietary Polypropylene Blend
<b>Cierre</b>	ABS
<b>anillo de sellado de neopreno</b>	EPDM
<b>Cuerpo de compensación</b>	ABS
<b>respiradero de compensación</b>	Hi-Flow Gore-Tex 3 Micron Hydrophobic Non-Woven

## COLORES

■ Black

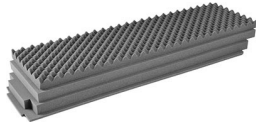
## PESO

<b>peso con espuma</b>	21.06 lbs (9.55 kg)
<b>peso sin espuma</b>	17.26 lbs (7.83 kg)

## LA TEMPERATURA

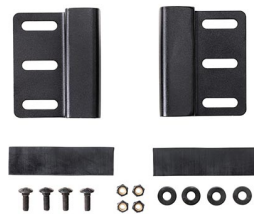
<b>temperatura mínima</b>	0°F (-17.8 °C)
<b>temperatura máxima</b>	140°F (60 °C)

## ACCESORIOS



**1745AirFS**

4 pc. Pick N Pluck™ Foam Set



**LGMT-001A**

Air Case Soporte de techo para maletas



**RucPac-Pro-1**

Conversión de mochila RucPac Pro Hardcase

### Peli

c/ Provença, 388, Planta 7 • Barcelona, Spain 08025 • Phone: +34 934 674 999  
[info@peli.com](mailto:info@peli.com) • [www.peli.com](http://www.peli.com)

Document created on 01-23-26