



1626

Air

Peli sabe que tu prioridad es encontrar la protección más adecuada para tus equipos, aquella que proporcione un encaje perfecto. Peli™ Air empezó como una gama de protección para objetos largos, y pronto creció para ofrecerte protección para objetos profundos. Ha llegado el momento de combinar estos dos tipos de protección en un mismo producto: la nueva serie Long/Deep de Peli. Olvídate del riesgo de embutir a la fuerza tus equipos en maletas de tamaño inadecuado o de transportarlos sin protección ante la ausencia de alternativas. Con la serie Long/Deep, Peli viene a cubrir un vacío para que puedas proteger tus equipos, sean cuales sean.

- Válvula automática de compensación de la presión (mantiene el interior a salvo del agua y equilibra la presión del aire)
- Asa plegable con revestimiento sobremoldeado
- Asa extraíble retráctil
- Protectores de candado de acero inoxidable
- Tarjetero
- Ruedas con cojinetes de acero inoxidable y rodado silencioso
- Cierres Press and Pull™
- Polímero patentado HPX²™ superligero (hasta un 40 % más ligero)
- Junta tórica estanca
- Espuma Pick N Pluck™ personalizable por el usuario
- Resistentes al agua, los golpes y al polvo
- Certificación IP67 y MIL-SPEC
- Garantía de por vida limitada (si procede por ley).



CONFIGURACIONES



1626
Standard



1626WF
With Foam



1626NF
No Foam



1626WD
With Padded Dividers

DIMENSIONES

INTERIOR	28.14 x 14.10" x 11.72 (71.5 x 35.8 x 29.8 cm)
EXTERIOR	31.12 x 17.05" x 13.33 (79 x 43.3 x 33.9 cm)
profundidad tapa	2.00" (5.1 cm)
profundidad base	9.72" (24.7 cm)
profundidad total	11.72" (29.8 cm)
Volumen interior	2.69 ft ³ (0.076 m ³)
Padlock Hole Diameter	0.31" (0.8 cm)

MATERIALES

Cuerpo	Proprietary Polypropylene Blend
---------------	---------------------------------

Cierre	ABS
anillo de sellado de neopreno	EPDM
Cuerpo de compensación	ABS
respiradero de compensación	Hi-Flow Gore-Tex 3 Micron Hydrophobic Non-Woven

COLORES

■ Black

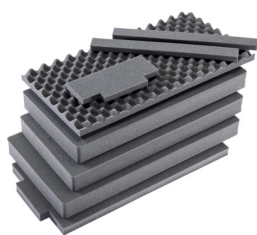
PESO

peso con espuma	18.10 lbs (8.21 kg)
peso sin espuma	14.65 lbs (6.65 kg)
flotabilidad	185.32 lbs (84.06 kg)

LA TEMPERATURA

temperatura mínima	0°F (-17.8 °C)
temperatura máxima	140°F (60 °C)

ACCESORIOS



1626AirFS

Juego de 8 piezas de espuma de recambio



AIRHANDL

EZ-Pull Multi-Stage Air Handle

Peli

c/ Provença, 388, Planta 7 • Barcelona, Spain 08025 • Phone: +34 934 674 999

info@peli.com • www.peli.com

Document created on 02-05-26