



1170 Protector

Desde 1976, las maletas Peli® Protector son la respuesta a las necesidades de protección de los equipos más delicados. Estas maletas cuentan con un diseño resistente y se pueden utilizar en los entornos más adversos del planeta. Las maletas Peli siempre sobreviven, tanto en el frío extremo del Ártico como en el fragor de cualquier conflicto bélico. Estas resistentes maletas fabricadas en EE. UU. están diseñadas con una válvula de purga automática que iguala la presión del aire, una tapa con anillo de sellado estanco de silicona, asas de goma ergonómicas y componentes metálicos de acero inoxidable.

- **La solución para proteger aparatos electrónicos de mano**
- **Indestructible, estanca al agua y al polvo**
- Válvula automática de compensación de la presión (mantiene el interior a salvo del agua y equilibra la presión del aire)
- Cierres de doble recorrido fáciles de abrir
- Anillo de sellado
- Núcleo interior de célula abierta y paneles exteriores rígidos: resistente y ligera
- Espuma protectora precortada con espuma de tapa corrugada
- Garantía limitada de por vida de Peli**
- *La garantía de por vida no es aplicable en los países cuya legislación no lo permita



CONFIGURACIONES



1170
Standard



1170NF
No Foam



1170WF
With Foam

DIMENSIONES

INTERIOR	10.54 x 6.04" x 3.16 (26.8 x 15.3 x 8 cm)
EXTERIOR	11.64 x 8.34" x 3.78 (29.6 x 21.2 x 9.6 cm)
profundidad tapa	1.08" (2.7 cm)
profundidad base	2.08" (5.3 cm)
profundidad total	3.16" (8 cm)
Volumen interior	0.12 ft ³ (0.003 m ³)
Padlock Hole Diameter	0.19" (0.5 cm)

MATERIALES

Cuerpo	Polypropylene
Cierre	ABS
anillo de sellado de neopreno	Polymer

pasadores	Stainless Steel
espuma	Polyurethane
Cuerpo de compensación	ABS
respiradero de compensación	3 Micron Hydrophobic Non-Woven

COLORES

 Black	 Orange	 Silver	 Yellow
---	--	--	--

PESO

peso con espuma	2.10 lbs (0.95 kg)
peso sin espuma	1.96 lbs (0.89 kg)
flotabilidad	7.25 lbs (3.29 kg)
Master Pack Weight	12.79 lbs (5.8 kg)

LA TEMPERATURA

temperatura mínima	-40°F (-40 °C)
temperatura máxima	190°F (87.8 °C)

CERTIFICACIONES

IP67

OTRAS

Master Pack	6
--------------------	---

ACCESORIOS



1171
Juego de 3 piezas de espuma de recambio



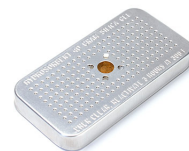
1173
Junta tórica de repuesto



1507QM
Soportes de montaje rápido - juego de 4



1506TSA
Candado TSA



1500D
Gel de sílice desecante

Peli

c/ Provença, 388, Planta 7 • Barcelona, Spain 08025 • Phone: +34 934 674 999
info@peli.com • www.peli.com

Document created on 02-13-26