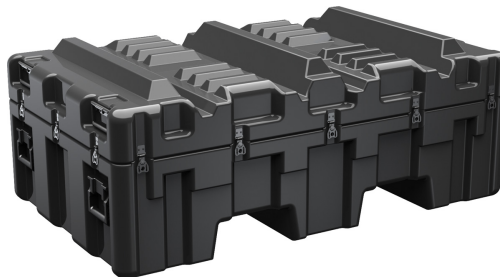




## AL5733-0906

Confiados durante más de 40 años por el ejército de los EE. UU., Los casos de una sola tapa ofrecen un 20% más de material protector en los bordes y esquinas, donde más se necesita, asegurando que el valioso equipo se mantenga a salvo de cualquier elemento imprevisto. Disponibles en varios tamaños, estos casos son completamente personalizables con una amplia gama de opciones atornilladas como porta documentos, ruedas, indicadores de humedad y mucho más.



### DIMENSIONES

<b>INTERIOR</b>	56.60 x 33.00" x 13.20 (143.8 x 83.8 x 33.5 cm)
<b>EXTERIOR</b>	60.00 x 36.00" x 22.80 (152.4 x 91.4 x 57.9 cm)
<b>profundidad tapa</b>	3.60" (9.1 cm)
<b>profundidad base</b>	9.60" (24.4 cm)
<b>profundidad total</b>	13.2" (33.5 cm)
<b>Volumen interior</b>	14.27 ft <sup>3</sup> (0.404 m <sup>3</sup> )

### MATERIALES

<b>Cuerpo</b>	RotoMolded Polyethylene
<b>Cierre</b>	Steel (Nickel-black Plated)
<b>anillo de sellado de neopreno</b>	Silicone Sponge
<b>espuma</b>	No Foam, empty case standard Optional PE and PU, 1 and 2 lb. options filled and lined
<b>Cuerpo de compensación</b>	Aluminum
<b>asa</b>	Heavy Duty Injection Molded Standard
<b>componentes metálicos</b>	Yellow Carbon Steel Standard

### COLORES

### PESO

<b>Peso</b>	76.60 lbs (34.75 kg)
-------------	----------------------

### LA TEMPERATURA

<b>temperatura mínima</b>	-20°F (-28.9 °C)
<b>temperatura máxima</b>	140°F (60 °C)

### OTRAS

<b>Aplicaciones militares</b>	sí
-------------------------------	----

#### Peli

c/ Provença, 388, Planta 7 • Barcelona, Spain 08025 • Phone: +34 934 674 999  
[info@peli.com](mailto:info@peli.com) • [www.peli.com](http://www.peli.com)

*Document created on 04-28-26*